

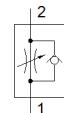
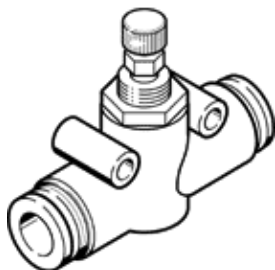
válvula reguladora de fluxo unidirecional GR-QS-4-LF

Código da peça: 193966
Produto a ser descontinuado

FESTO

Vazão ajustável em um único sentido do fluxo.

Produto será descontinuado. Disponível até 2017. Produto alternativo no Support Portal.



Ficha técnica

Característica	Valor
Função de válvula	Função reguladora de fluxo
Conexão pneumática 1	QS-4
Conexão pneumática 2	QS-4
Elemento de ajuste	Parafuso recartilhado
Tipo de fixação	Opcional: Montagem em painel frontal com furo passante com acessórios
Vazão nominal padrão na direção de estrangulamento	40 l/min
Vazão nominal padrão na direção de retenção	100 ... 110 l/min
Pressão de trabalho	0,2 ... 10 bar
Temperatura ambiente	-10 ... 60 °C
Informação sobre material, corpo	reforçado com PA
Posição de instalação	Nos dois lados
Vazão normal no sentido do estrangulamento 6 -> 0 bar	130 l/min
Vazão normal no sentido do bloqueio 6 -> 0 bar	170 ... 185 l/min
Meio operacional	Ar comprimido conforme ISO 8573-1:2010 [7:4:4]
Observação sobre meio operacional e do piloto	Permite operação com lubrificação (necessária para operações subsequentes)
Temperatura do meio	-10 ... 60 °C
Peso do produto	15 g
Observações sobre material	Conforme RoHS
Informação sobre material, vedações	NBR
Informação sobre material, anel de desengate	POM
Informação sobre material, parafuso de regulagem	Latão níquelado