

# unidade de tratamento de ar LFR-3/4-D-DI-MAXI-KB

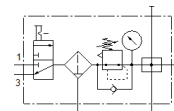
Código da peça: 192448

Classic - não usar para novos projetos

FESTO

compostas de válvula de fechamento manual, filtro com válvula reguladora de pressão e módulo de derivação, com cantoneiras de fixação. Com dreno manual.

Alternativas modernas podem ser encontradas digitando-se os quatro primeiros caracteres do tipo do código no campo de busca.



## Ficha técnica

Característica	Valor
Dimensões	Maxi
Série	D
Trava do atuador	Manopla com trava
Posição de instalação	vertical +/- 5°
Grau de filtração	40 µm
Dreno	manualmente giratório
Princípio construtivo	Módulo de derivação Válvula de abertura e fechamento Filtro regulador com manômetro
Volume máximo do condensado	43 cm <sup>3</sup>
Proteção de copo	Copo de proteção metálico
Indicador de pressão	com manômetro
Pressão de trabalho	1 ... 16 bar
Faixa de regulagem de pressão	0,5 ... 12 bar
Vazão nominal padrão	7.000 l/min
Meio operacional	Ar comprimido conforme ISO8573-1:2010 [-:--:] Gases inertes
Classe de resistência à corrosão KBK	2 – Resistência à corrosão moderada
Conformidade LABS	VDMA24364-B1/B2-L
Classe de pureza do ar na saída	Ar comprimido conforme ISO 8573-1:2010 [6:8:4] Gases inertes
Temperatura do meio	-10 ... 60 °C
Temperatura ambiente	-10 ... 60 °C
Peso do produto	3.500 g
Tipo de fixação	Montagem na tubulação com acessórios Opcional:
Conexão pneumática 1	G3/4
Conexão pneumática 2	G3/4
Material do corpo	Injetados de zinco
Material do copo	PC