

# unidade de tratamento de ar FRC-1/2-D-7-O-DI-MAXI-A

Código da peça: 192427

Classic - não usar para novos projetos

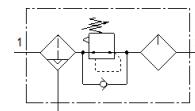
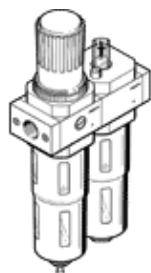
FESTO

Combinação de filtro, válvula reguladora de pressão e lubrificador, pressão de saída máxima 7 bar, filtro de 40 µm, com copo de proteção metálico.

Com dreno automático. Sem manômetro.

Alternativas modernas podem ser encontradas digitando-se os quatro primeiros caracteres do tipo do código no campo de busca.

Produto será descontinuado. Disponível até 2022. Produto alternativo no Support Portal..



## Ficha técnica

Característica	Valor
Dimensões	Maxi
Série	D
Trava do atuador	Manopla com trava
Posição de instalação	vertical +/- 5°
Dreno	totalmente automático
Princípio construtivo	Filtro regulador sem manômetro Lubrificador proporcional padrão
Volume máximo do condensado	43 cm <sup>3</sup>
Grau de filtração	40 µm
Proteção de copo	Copo de proteção metálico
Indicador de pressão	Preparado para G1/4
Pressão de trabalho	2 ... 12 bar
Faixa de regulação de pressão	0,5 ... 12 bar
Histerese de pressão máxima	0,4 bar
Vazão nominal padrão	4.500 l/min
Meio operacional	Ar comprimido conforme ISO 8573-1:2010 [:-:-]
Temperatura do meio	-10 ... 60 °C
Temperatura ambiente	-10 ... 60 °C
Peso do produto	2.600 g
Tipo de fixação	Montagem na tubulação
Conexão pneumática 1	G1/2
Conexão pneumática 2	G1/2
Material do corpo	Injetados de zinco
Material do copo	PC