

# unidade de tratamento de ar FRC-1/2-D-O-DI-MAXI

Código da peça: 192405

Classic - não usar para novos projetos

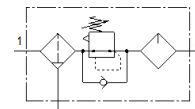
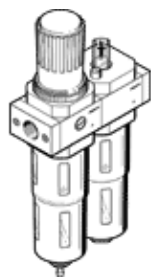
Combinação de filtro, válvula reguladora de pressão e lubrificador,  
filtro de 40 µm, com copo de proteção metálico.

Com dreno manual. Sem manômetro.

Alternativas modernas podem ser encontradas digitando-se os quatro  
primeiros caracteres do tipo do código no campo de busca.

Produto será descontinuado. Disponível até 2022. Produto alternativo  
no Support Portal..

FESTO



## Ficha técnica

| Característica                | Valor  |
|-------------------------------|--|
| Dimensões                     | Maxi   |
| Série                         | D  |
| Trava do atuador              | Manopla com trava  |
| Posição de instalação         | vertical +/- 5°  |
| Dreno                         | manualmente giratório  |
| Princípio construtivo         | Filtro regulador sem manômetro<br>Lubrificador proporcional padrão |
| Volume máximo do condensado   | 43 cm <sup>3</sup>   |
| Grau de filtração             | 40 µm  |
| Proteção de copo              | Copo de proteção metálico  |
| Indicador de pressão          | Preparado para G1/4  |
| Pressão de trabalho           | 1 ... 16 bar   |
| Faixa de regulagem de pressão | 0,5 ... 12 bar   |
| Histerese de pressão máxima   | 0,4 bar  |
| Vazão nominal padrão          | 3.300 l/min  |
| Classificação marítima        | ver certificado  |
| Meio operacional              | Ar comprimido conforme ISO 8573-1:2010 [-::-]                      |
| Temperatura do meio           | -10 ... 60 °C  |
| Temperatura ambiente          | -10 ... 60 °C  |
| Peso do produto               | 2.600 g  |
| Tipo de fixação               | Montagem na tubulação  |
| Conexão pneumática 1          | G1/2   |
| Conexão pneumática 2          | G1/2   |
| Material do corpo             | Injetados de zinco   |
| Material do copo              | PC   |