

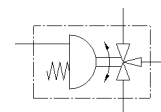
# acionamento da válvula esfera

## VZBA-2"-GGG-63-32T-F0507-V4V4T-PS90-R-90-4-C

Código da peça: 1915751

FESTO

3/2 vias, padrão de furação do flange F0507, rosca EN 10226-1.



### Ficha técnica

| Característica                                   | Valor   |
|--|---|
| Princípio construtivo                            | Válvula esfera de 3 vias<br>Furo em T   |
| Tipo de acionamento                              | pneumático  |
| Posição de instalação                            | Nos dois lados  |
| Tipo de fixação                                  | Montagem na tubulação   |
| Conexão da válvula de processo                   | Rp2   |
| Indicador da posição de comutação                | Sentido da ranhura = sentido do fluxo   |
| Dímetro nominal DN                               | 50  |
| Pressão de trabalho                              | 6 ... 8,4 bar   |
| Pressão nominal da válvula de processo           | 63  |
| Meio   | Ar comprimido conforme ISO8573-1:2010 [-:-:-]<br>Gases inertes<br>Água (sem vapor de água)<br>Fluidos neutros |
| Meio operacional                                 | Ar comprimido conforme ISO 8573-1:2010[7:4:4]   |
| Observação sobre meio operacional e do piloto    | Permite operação com lubrificação (necessária para operações subsequentes)                                    |
| Temperatura do meio                              | -10 ... 200 °C  |
| Temperatura ambiente                             | -10 ... 80 °C   |
| Vazão Kv, furo em T, angular                     | 48,8 m <sup>3</sup> /h  |
| Vazão Kv Tipo T reto                             | 100 m <sup>3</sup> /h   |
| Montagem da temperatura máxima de superfície     | TX  |
| Montagem do grupo de explosão                    | IIC, IIIC   |
| Observações sobre material                       | Conforme RoHS   |
| Conformidade LABS                                | VDMA24364-Zona III  |
| Material do corpo                                | Aço alta liga, inoxidável   |
| Informação sobre material, corpo                 | 1.4408  |
| Material das vedações                            | PTFE<br>Reforçado com PTFE  |
| Material da esfera                               | Aço alta liga, inoxidável   |
| Informação sobre material, esfera                | 1.4408  |
| Material do eixo                                 | Aço alta liga, inoxidável   |
| Informação sobre material, eixo                  | 1.4401  |
| Peso do produto                                  | 12.900 g  |
| Temperatura do ambiente potencialmente explosivo | -10°C ≤ Ta ≤ +60°C  |
| Classe de resistência à corrosão KBK             | 3 – Resistência à corrosão alta   |