

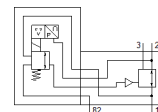
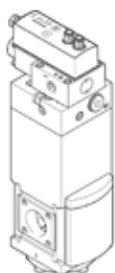
regulador de pressão com acionamento elétrico

PREL-90-HP3-V1-A-40CFX-S1-8

Código da peça: 1910439
 Produto a ser descontinuado

FESTO

Produto será descontinuado. Disponível até 2022. Produto alternativo no Support Portal..



Ficha técnica

Característica	Valor
Dimensões	90
Diâmetro nominal DN	24
Série	L
Posição de instalação	vertical
Tipo de acionamento	elétrico
Princípio construtivo	Válvula reguladora de pressão ajustável eletricamente
Função reguladora	Pressão inicial constante com compensação de pressão inicial com escape secundário
Pressão de operação Mpa	0 ... 5 MPa
Pressão de trabalho	0 ... 50 bar
Faixa de regulagem de pressão	0,6 ... 40 bar
Tensão operacional nominal c.c.	24 V
Faixa de sinal, saída analógica	4 - 20 mA
Faixa de sinal, entrada analógica	0 - 10 V
Valores TEÓRICO/REAL	Tipo de tensão 0- 10 V
Autorização	SE Type Test Certification
Meio operacional	Ar comprimido conforme ISO 8573-1:2010 [7:4:4] Gases inertes
Classe de resistência à corrosão KBK	2 – Resistência à corrosão moderada
Conformidade LABS	VDMA24364-Zona III
Temperatura de armazenamento	-10 ... 60 °C
Apropriado para indústria de alimentos	Vide informações sobre materiais complementares
Temperatura do meio	5 ... 50 °C
Temperatura ambiente	5 ... 50 °C
Peso do produto	6.100 g
Conexão elétrica IN	Conector macho, M12, 5 pinos, código A
Conexão elétrica OUT	Conector macho, M12, 5 pinos, código A
Tipo de fixação	na unidade de conservação com acessórios Opcional:
Conexão pneumática 1	G1
Conexão pneumática 11	G1/4
Conexão pneumática 2	G1
Conexão pneumática 22	G1/4
Conexão pneumática 3	G1
Conexão pneumática 82	G3/8
Observações sobre material	Conforme RoHS
Material da proteção inferior	Alumínio anodizado
Material da mola	Aço para molas
Material do corpo	Alumínio anodizado