

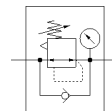
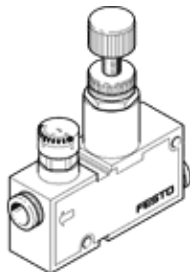
válvula reguladora de pressão LRMA-QS-1/4-U

Código da peça: 190916
Produto a ser descontinuado

FESTO

com manômetro.

Produto será descontinuado. Disponível até 2021. Produto alternativo no Support Portal..



Ficha técnica

Característica	Valor
Função reguladora	Pressão inicial constante
Conexão pneumática 1	QS-1/4
Conexão pneumática 2	QS-1/4
Tipo de fixação	com furo passante
Pressão de entrada 1	0 ... 10 bar
Temperatura ambiente	0 ... 60 °C
Material do corpo	reforçado com PBT
Meio operacional	Ar comprimido conforme ISO 8573-1:2010 [7:-:]
Posição de instalação	Nos dois lados
Peso do produto	57 g
Material do bujão roscado	Latão