

# válvula reguladora de pressão diferencial LRL-1/2-NPT-QS-1/2-U

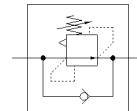
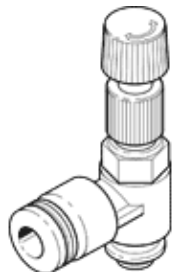
Código da peça: 190915

Produto a ser descontinuado

FESTO

Sem manômetro, com rosca externa e conexão rápida QS.

Produto será descontinuado. Disponível até 2023. Produto alternativo no Support Portal..



## Ficha técnica

Característica	Valor
Função reguladora	Pressão diferencial, constante
Conexão pneumática 1	1/2 NPT
Conexão pneumática 2	QS-1/2
Tipo de fixação	aparafusável
Pressão de entrada 1 MPa	0 ... 0,9 MPa
Pressão de entrada 1	0 ... 9 bar
Pressão de entrada 1 psi	0 ... 130,5 psi
Temperatura ambiente	0 ... 60 °C
Material do corpo	reforçado com PBT
Meio operacional	Ar comprimido conforme ISO 8573-1:2010[7:-:-]
Posição de instalação	Nos dois lados
Observação sobre meio operacional e do piloto	Permite operação com lubrificação (necessária para operações subsequentes)
Conformidade LABS	VDMA24364-B1/B2-L
Peso do produto	105 g
Material do bujão roscado	Latão
Observações sobre material	Conforme RoHS