

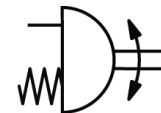
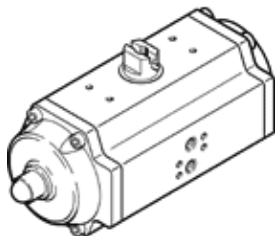
Atuador giratório DRE-150-F14-Q06-FS-PS

Código da peça: 190358

FESTO

de simples ação, superfície do corpo do atuador conforme VDI/VDE 3845, para montagem de válvulas Namur

Este produto só pode ser obtido através da Festo USA.



Ficha técnica

Característica	Valor
Dimensões do atuador elétrico	150
Posição dos furos do flange	F14
Ângulo de rotação	90 deg
Conexão de guarnição conforme norma	ISO 5211
Amortecimento	Sem amortecimento
Posição de instalação	Nos dois lados
Modo de operação	de simples ação
Princípio construtivo	Cremalheira/pinhão
Deteção de posição	Sem
Conexão de válvula conforme norma	VDI/VDE 3845 (NAMUR)
Pressão de trabalho	2 ... 10 bar
Categoria ATEX para ambiente explosivo a gás	II 2G
Tipo de proteção contra a combustão de gás inflamável	c T6
Categoria ATEX para ambiente explosivo a poeira	II 2D
Tipo de proteção contra a combustão de poeiras combustíveis	c 60°C
Temperatura do ambiente potencialmente explosivo	-20°C ≤ Ta ≤ +60°C
Meio operacional	Ar comprimido conforme ISO 8573-1:2010 [7:4:4]
Observação sobre meio operacional e do piloto	Permite operação com lubrificação (necessária para operações subsequentes)
Certificação CE (veja Declaração de Conformidade)	conforme Diretriz EU relativa à proteção contra explosões (ATEX)
Classe de resistência à corrosão KBK	3
Temperatura ambiente	-20 ... 80 °C
Consumo de ar a 6 bar por ciclo 0°-90°-0°	37,2 l
Peso do produto	47.400 g
Conexão do eixo	V36
Conexão pneumática	Sub-base G1/4
Observações sobre material	Contém substâncias com LABS