

unidade de tratamento de ar LFR-1/2-D-MAXI-KF

Código da peça: 186049

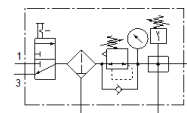
Classic - não usar para novos projetos

FESTO

compostas de válvula de fechamento manual, filtro com válvula reguladora de pressão, módulo de derivação e pressostato, sem conector fêmea, com cantoneiras de fixação.

Com dreno manual.

Alternativas modernas podem ser encontradas digitando-se os quatro primeiros caracteres do tipo do código no campo de busca.



Ficha técnica

Característica	Valor
Dimensões	Maxi
Série	D
Trava do atuador	Manopla com trava
Posição de instalação	vertical +/- 5°
Grau de filtração	40 µm
Dreno	manualmente giratório
Princípio construtivo	Módulo de derivação Pressostato Válvula de abertura e fechamento Filtro regulador com manômetro
Volume máximo do condensado	80 cm ³
Proteção de copo	Copo de proteção metálico
Indicador de pressão	com manômetro
Pressão de trabalho	1 ... 16 bar
Faixa de regulação de pressão	0,5 ... 12 bar
Histerese de pressão máxima	0,2 bar
Vazão nominal padrão	8.000 l/min
Meio operacional	Ar comprimido conforme ISO8573-1:2010 [:-:-] Gases inertes
Classe de resistência à corrosão KBK	2 – Resistência à corrosão moderada
Conformidade LABS	VDMA24364-B1/B2-L
Classe de pureza do ar na saída	Ar comprimido conforme ISO 8573-1:2010 [7:8:4] Gases inertes
Temperatura do meio	-10 ... 60 °C
Temperatura ambiente	-10 ... 60 °C
Peso do produto	3.300 g
Tipo de fixação	Montagem na tubulação com acessórios Opcional:
Conexão pneumática 1	G1/2
Conexão pneumática 2	G1/2
Material do corpo	Injetados de zinco
Material do copo	PC