

unidade de tratamento de ar FRC-3/4-D-MAXI-KF

Código da peça: 185849

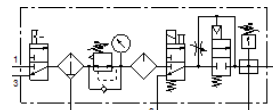
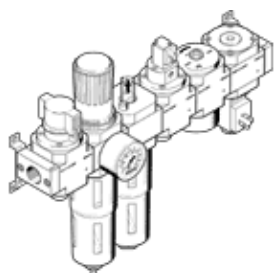
Classic - não usar para novos projetos

FESTO

compostas de válvula de fechamento manual, filtro com válvula reguladora de pressão, lubrificador, válvula solenóide com bobina solenóide 24 V c.c. sem conector, válvula de alimentação progressiva e módulo de derivação com pressostato sem conector fêmea, com cantoneiras de fixação.

Com dreno manual e copo de proteção metálico.

Alternativas modernas podem ser encontradas digitando-se os quatro primeiros caracteres do tipo do código no campo de busca.



Ficha técnica

Característica	Valor
Dimensões	Maxi
Série	D
Trava do atuador	Manopla com trava
Posição de instalação	vertical +/- 5°
Grau de filtração	40 µm
Dreno	manualmente giratório
Princípio construtivo	Módulo de derivação Pressostato Válvula de abertura e fechamento Filtro regulador com manômetro Lubrificador proporcional padrão Válvula de partida progressiva
Volume máximo do condensado	80 cm ³
Proteção de copo	Copo de proteção metálico
Indicador de pressão	com manômetro
Pressão de trabalho	3 ... 16 bar
Faixa de regulagem de pressão	2,5 ... 12 bar
Histerese de pressão máxima	0,25 bar
Vazão nominal padrão	3.700 l/min
Meio operacional	Ar comprimido conforme ISO8573-1:2010 [:-:-] Gases inertes
Classe de resistência à corrosão KBK	2 – Resistência à corrosão moderada
Conformidade LABS	VDMA24364-B1/B2-L
Classe de pureza do ar na saída	Ar comprimido conforme ISO 8573-1:2010 [7:4:-] Gases inertes
Temperatura do meio	-10 ... 60 °C
Temperatura ambiente	-10 ... 60 °C
Peso do produto	6.300 g
Tipo de fixação	Montagem na tubulação com acessórios Opcional:
Conexão pneumática 1	G3/4
Conexão pneumática 2	G3/4
Material do corpo	Injetados de zinco
Material do copo	PC