

unidade de tratamento de ar FRC-3/4-D-MAXI-KC-A

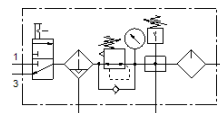
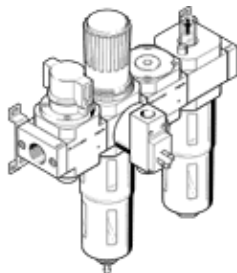
Código da peça: 185826

Classic - não usar para novos projetos

FESTO

compostas de válvula de fechamento manual, filtro com válvula reguladora de pressão, módulo de derivação, com pressostato sem conector fêmea e lubrificador, com cantoneiras de fixação. Com dreno automático e copo de proteção metálico.

Alternativas modernas podem ser encontradas digitando-se os quatro primeiros caracteres do tipo do código no campo de busca.



Ficha técnica

Característica	Valor
Dimensões	Maxi
Série	D
Trava do atuador	Manopla com trava
Posição de instalação	vertical +/- 5°
Grau de filtração	40 µm
Dreno	totalmente automático
Princípio construtivo	Módulo de derivação Pressostato Válvula de abertura e fechamento Filtro regulador com manômetro Lubrificador proporcional padrão
Volume máximo do condensado	80 cm ³
Proteção de copo	Copo de proteção metálico
Indicador de pressão	com manômetro
Pressão de trabalho	1,5 ... 12 bar
Faixa de regulação de pressão	0,5 ... 12 bar
Histerese de pressão máxima	0,15 bar
Vazão nominal padrão	7.800 l/min
Meio operacional	Ar comprimido conforme ISO8573-1:2010 [:-:-] Gases inertes
Classe de resistência à corrosão KBK	2 – Resistência à corrosão moderada
Conformidade LABS	VDMA24364-Zona III
Classe de pureza do ar na saída	Ar comprimido conforme ISO 8573-1:2010 [7:4:-] Gases inertes
Temperatura do meio	-10 ... 60 °C
Temperatura ambiente	-10 ... 60 °C
Peso do produto	4.600 g
Tipo de fixação	Montagem na tubulação com acessórios Opcional:
Conexão pneumática 1	G3/4
Conexão pneumática 2	G3/4
Material do corpo	Injetados de zinco
Material do copo	PC