

# unidade de tratamento de ar LFR-1/4-D-MINI-KG-A

Código da peça: 185782

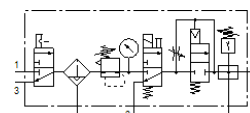
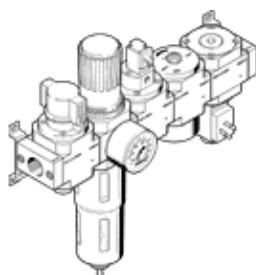
Classic - não usar para novos projetos

FESTO

compostas de válvula de fechamento manual, filtro com válvula reguladora de pressão, válvula solenóide com bobina solenóide 24 V c. c. sem conector, válvula de alimentação progressiva e módulo de derivação com pressostato sem conector fêmea, com cantoneiras de fixação.

Com dreno automático.

Alternativas modernas podem ser encontradas digitando-se os quatro primeiros caracteres do tipo do código no campo de busca.



## Ficha técnica

| Característica                       | Valor  |
|--------------------------------------|--|
| Dimensões                            | Mini   |
| Série                                | D  |
| Trava do atuador                     | Manopla com trava  |
| Posição de instalação                | vertical +/- 5°  |
| Grau de filtração                    | 40 µm  |
| Dreno                                | totalmente automático  |
| Princípio construtivo                | Módulo de derivação<br>Pressostato<br>Válvula de abertura e fechamento<br>Filtro regulador com manômetro<br>Válvula de partida progressiva |
| Volume máximo do condensado          | 22 cm <sup>3</sup>   |
| Proteção de copo                     | Copo de proteção metálico  |
| Indicador de pressão                 | com manômetro  |
| Pressão de trabalho                  | 3 ... 12 bar   |
| Faixa de regulação de pressão        | 2,5 ... 12 bar   |
| Histerese de pressão máxima          | 0,15 bar   |
| Vazão nominal padrão                 | 715 l/min  |
| Meio operacional                     | Ar comprimido conforme ISO8573-1:2010 [:-:~:]<br>Gases inertes   |
| Classe de resistência à corrosão KBK | 2 – Resistência à corrosão moderada  |
| Conformidade LABS                    | VDMA24364-B1/B2-L  |
| Classe de pureza do ar na saída      | Ar comprimido conforme ISO 8573-1:2010 [7:8:4]<br>Gases inertes  |
| Temperatura do meio                  | -10 ... 60 °C  |
| Temperatura ambiente                 | -10 ... 60 °C  |
| Peso do produto                      | 1.500 g  |
| Tipo de fixação                      | Montagem na tubulação<br>com acessórios<br>Opcional:   |
| Conexão pneumática 1                 | G1/4   |
| Conexão pneumática 2                 | G1/4   |
| Material do corpo                    | Injetados de zinco   |
| Material do copo                     | PC   |