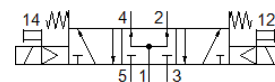
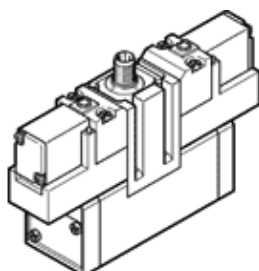


# válvula solenoide MEBH-5/3B-D-1-ZSR-C

Código da peça: 184499  
Produto a ser descontinuado  
[com conector macho central](#)

FESTO



## Ficha técnica

| Característica                                | Valor   |
|---|---|
| Função de válvula                             | 5/3 vias, pressurizada  |
| Tipo de acionamento                           | elétrico  |
| Largura                                       | 42 mm   |
| Vazão nominal padrão                          | 1.200 l/min   |
| Pressão de trabalho                           | 3 ... 10 bar  |
| Princípio construtivo                         | Válvula de carretel   |
| Tipo de retorno                               | mola mecânica   |
| Classe de proteção                            | IP65  |
| Diâmetro nominal                              | 8 mm  |
| Dimensão da grade                             | 43 mm   |
| Função de ar de escape                        | regulável   |
| Princípio de vedação                          | não temperado   |
| Posição de instalação                         | Nos dois lados  |
| Conforme norma                                | ISO 5599-1  |
| Acionamento auxiliar manual                   | Pulsante  |
| Código ISO                                    | 158   |
| Tipo de pilotagem                             | servopilotado   |
| Alimentação de ar servopilotada               | interno   |
| Sentido do fluxo                              | não reversível  |
| Sem sobreposição                              | sim   |
| Observação sobre dinamização forçada          | Frequência de comutação pelo menos 1x por semana  |
| Indicador do estado de comutação              | LED amarelo   |
| Tempo de comutação, desligado                 | 68 ms   |
| Tempo de comutação, ligado                    | 19 ms   |
| Tempo de abertura e fechamento                | 100%  |
| Máx. pulso de teste positivo com sinal 0      | 2.600 µs  |
| Máx. pulso de teste negativo com sinal 1      | 1.200 µs  |
| Dados característicos da bobina               | 24 V DC: 2.5 W  |
| Flutuações de tensão admissíveis              | +/- 10 %  |
| Meio operacional                              | Ar comprimido conforme ISO 8573-1:2010[7:4:4]   |
| Observação sobre meio operacional e do piloto | Permite operação com lubrificação (necessária para operações subsequentes)                    |
| Resistência à vibração                        | Teste de aplicação do transporte com grau de severidade 1 conforme FN 942017-4 e EN 60068-2-6 |
| Resistência a choques                         | Shock test with severity level 2 in accordance with FN 942017-5 and EN 60068-2-27             |
| Temperatura do meio                           | -5 ... 50 °C  |
| Temperatura ambiente                          | -5 ... 50 °C  |
| Peso do produto                               | 630 g   |
| Conexão elétrica                              | Conector central<br>design redondo<br>M12x1   |
| Tipo de fixação                               | na base de conexão<br>com furo passante e parafuso  |

| <b>Característica</b>                  | <b>Valor</b>                                  |
|--|---|
| Conexão de escape de servopilotagem 82 | não canalizado                                |
| Conexão de escape de servopilotagem 84 | não canalizado                                |
| Conexão pneumática 1                   | Base de conexão tamanho 1 conforme ISO 5599-1 |
| Conexão pneumática 2                   | Base de conexão tamanho 1 conforme ISO 5599-1 |
| Conexão pneumática 3                   | Base de conexão tamanho 1 conforme ISO 5599-1 |
| Conexão pneumática 4                   | Base de conexão tamanho 1 conforme ISO 5599-1 |
| Conexão pneumática 5                   | Base de conexão tamanho 1 conforme ISO 5599-1 |
| Informação sobre material, vedações    | HNBR<br>NBR                                   |
| Informação sobre material, corpo       | Injetados de alumínio                         |