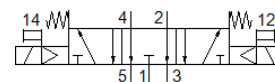
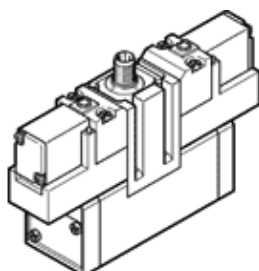


válvula solenoide MEBH-5/3E-D-1-ZSR-C

Código da peça: 184497
Produto a ser descontinuado
com conector macho central

FESTO



Ficha técnica

| Característica | Valor |
|-----------------------------------------------|-----------------------------------------------------------------------------------------------|
| Função de válvula | 5/3 vias, em exaustão |
| Tipo de acionamento | elétrico |
| Largura | 42 mm |
| Vazão nominal padrão | 1.200 l/min |
| Pressão de trabalho | 3 ... 10 bar |
| Princípio construtivo | Válvula de carretel |
| Tipo de retorno | mola mecânica |
| Classe de proteção | IP65 |
| Diâmetro nominal | 8 mm |
| Dimensão da grade | 43 mm |
| Função de ar de escape | regulável |
| Princípio de vedação | não temperado |
| Posição de instalação | Nos dois lados |
| Conforme norma | ISO 5599-1 |
| Acionamento auxiliar manual | Pulsante |
| Código ISO | 157 |
| Tipo de pilotagem | servopilotado |
| Alimentação de ar servopilotada | interno |
| Sentido do fluxo | não reversível |
| Sem sobreposição | sim |
| Observação sobre dinamização forçada | Frequência de comutação pelo menos 1x por semana |
| Indicador do estado de comutação | LED amarelo |
| Tempo de comutação, desligado | 68 ms |
| Tempo de comutação, ligado | 19 ms |
| Tempo de abertura e fechamento | 100% |
| Máx. pulso de teste positivo com sinal 0 | 2.600 µs |
| Máx. pulso de teste negativo com sinal 1 | 1.200 µs |
| Dados característicos da bobina | 24 V DC: 2.5 W |
| Flutuações de tensão admissíveis | +/- 10 % |
| Meio operacional | Ar comprimido conforme ISO 8573-1:2010[7:4:4] |
| Observação sobre meio operacional e do piloto | Permite operação com lubrificação (necessária para operações subsequentes) |
| Resistência à vibração | Teste de aplicação do transporte com grau de severidade 1 conforme FN 942017-4 e EN 60068-2-6 |
| Resistência a choques | Shock test with severity level 2 in accordance with FN 942017-5 and EN 60068-2-27 |
| Temperatura do meio | -5 ... 50 °C |
| Temperatura ambiente | -5 ... 50 °C |
| Peso do produto | 630 g |
| Conexão elétrica | Conector central design redondo M12x1 |
| Tipo de fixação | na base de conexão com furo passante e parafuso |

| Característica | Valor |
|----------------------------------------|-----------------------------------------------|
| Conexão de escape de servopilotagem 82 | não canalizado |
| Conexão de escape de servopilotagem 84 | não canalizado |
| Conexão pneumática 1 | Base de conexão tamanho 1 conforme ISO 5599-1 |
| Conexão pneumática 2 | Base de conexão tamanho 1 conforme ISO 5599-1 |
| Conexão pneumática 3 | Base de conexão tamanho 1 conforme ISO 5599-1 |
| Conexão pneumática 4 | Base de conexão tamanho 1 conforme ISO 5599-1 |
| Conexão pneumática 5 | Base de conexão tamanho 1 conforme ISO 5599-1 |
| Informação sobre material, vedações | HNBR NBR |
| Informação sobre material, corpo | Injetados de alumínio |