

# válvula solenoide

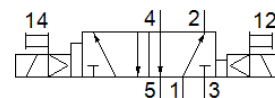
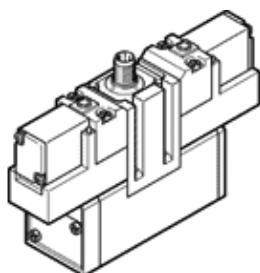
## JMEBDH-5/2-D-1-ZSR-C

Código da peça: 184496

Produto a ser descontinuado

com sinal dominante, com conector macho central.

FESTO



### Ficha técnica

Característica	Valor
Função de válvula	5/2 vias, biestável, com sinal prioritário
Tipo de acionamento	elétrico
Largura	42 mm
Vazão nominal padrão	1.200 l/min
Pressão de trabalho	2 ... 10 bar
Princípio construtivo	Válvula de carretel
Classe de proteção	IP65
Diâmetro nominal	8 mm
Dimensão da grade	43 mm
Função de ar de escape	regulável
Princípio de vedação	não temperado
Posição de instalação	Nos dois lados
Conforme norma	ISO 5599-1
Acionamento auxiliar manual	Pulsante
Código ISO	169
Tipo de pilotagem	servopilotado
Alimentação de ar servopilotada	interno
Sentido do fluxo	não reversível
Sem sobreposição	sim
Observação sobre dinamização forçada	Frequência de comutação pelo menos 1x por semana
Indicador do estado de comutação	LED amarelo
Tempo de comutação, reversão	13 ms
Tempo de abertura e fechamento	100%
Máx. pulso de teste positivo com sinal 0	2.600 µs
Máx. pulso de teste negativo com sinal 1	1.200 µs
Dados característicos da bobina	24 V DC: 2.5 W
Flutuações de tensão admissíveis	+/- 10 %
Meio operacional	Ar comprimido conforme ISO 8573-1:2010 [7:4:4]
Observação sobre meio operacional e do piloto	Permite operação com lubrificação (necessária para operações subsequentes)
Resistência à vibração	Teste de aplicação do transporte com grau de severidade 1 conforme FN 942017-4 e EN 60068-2-6
Resistência a choques	Shock test with severity level 2 in accordance with FN 942017-5 and EN 60068-2-27
Temperatura do meio	-5 ... 50 °C
Temperatura ambiente	-5 ... 50 °C
Peso do produto	600 g
Conexão elétrica	Conector central design redondo M12x1
Tipo de fixação	na base de conexão com furo passante e parafuso
Conexão de escape de servopilotagem 82	não canalizado
Conexão de escape de servopilotagem 84	não canalizado

<b>Característica</b>	<b>Valor</b>
Conexão pneumática 1	Base de conexão tamanho 1 conforme ISO 5599-1
Conexão pneumática 2	Base de conexão tamanho 1 conforme ISO 5599-1
Conexão pneumática 3	Base de conexão tamanho 1 conforme ISO 5599-1
Conexão pneumática 4	Base de conexão tamanho 1 conforme ISO 5599-1
Conexão pneumática 5	Base de conexão tamanho 1 conforme ISO 5599-1
Informação sobre material, vedações	HNBR NBR
Informação sobre material, corpo	Injetados de alumínio