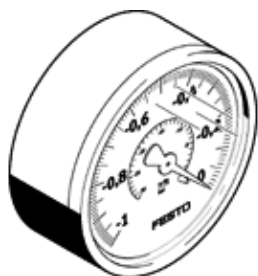


Vacuômetro VAM-63-V1/0-1/4-CT

Código da peça: 183522

FESTO

Com indicador com unidade em bar e psi.
Tipo a ser descontinuado. Disponível até 2010.



Ficha técnica

Característica	Valor
Dimensão nominal do manômetro	63
Posição de conexão	lado traseiro central
Com base na norma padrão	DIN EN 837-1
Tipo de vedação no espigão aparafusado	Revestimento
Posição de instalação	Nos dois lados
Conforme norma	DIN EN 837-1
Princípio construtivo	Manômetro do tubo de Bourdon
Faixa de indicação [bar]	-1 ... 0 bar
Faixa de indicação [psi]	-14,5 ... 0 psi
Escala	Escala dupla bar (externo) polegada de Hg (interno) / psi (interno)
Pressão de trabalho	-1 ... 0 bar
Meio operacional	Ar comprimido seco, filtrado e lubrificado Vácuo
Fator de carga contínua	0,75
Fator de carga alternada	0,66
Classe de resistência à corrosão KBK	4
Temperatura do meio	-20 ... 60 °C
Classe de proteção	IP43
Temperatura ambiente	-40 ... 60 °C
Peso do produto	112 g
Classe da precisão de medidas	2,5
Tipo de fixação	aparafusável
Conexão pneumática	G1/4
Informação sobre material, espigão aparafusado	Aço alta liga, inoxidável
Observações sobre material	Isento de cobre e PTFE
Informação sobre material, corpo	Aço alta liga, inoxidável
Informação sobre material, visor	PC