

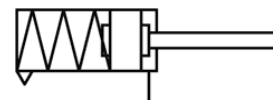
Atuador convencional ESAZB-16- -P

Código da peça: 183173

FESTO

Com cabeçote dianteiro para montagem direta, cabeçote traseiro com conexão de ar alinhada com o eixo do atuador.

Este produto só pode ser obtido através da Festo Coréia.



A título de exemplo

Ficha técnica

Característica	Valor
Curso	1 ... 105 mm
Diâmetro do êmbolo	16 mm
Amortecimento	P: Anéis/placas de amortecimento elástico nas posições finais de curso
Pressão de trabalho	2 ... 10 bar
Modo de operação	de simples ação no retorno
Meio operacional	Ar comprimido conforme ISO 8573-1:2010 [7:4:4]
Observação sobre meio operacional e do piloto	Permite operação com lubrificação (necessária para operações subsequentes)
Classe de resistência à corrosão KBK	2
Temperatura ambiente	-20 ... 80 °C
Força teórica a 6 bar, avanço	87,7 N
Massa móvel com curso de 0 mm	20 g
Peso adicional por 10 mm de curso	4,9 g
Peso básico para curso de 0 mm	61 g
Fator de massa adicional por 10 mm de curso	2,2 g
Conexão pneumática	M5
Informação sobre material, tampão	Liga de alumínio
Informação sobre material, vedações	NBR TPE-U(PU)
Informação sobre material, corpo	Aço alta liga, inoxidável
Informação sobre material, haste	Aço alta liga, inoxidável