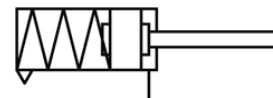


Cilindro convencional ESAZA-6- -P

Código da peça: 183134

FESTO

Cabeçote traseiro com conexão de ar alinhada com o eixo do cilindro.
Este produto só pode ser obtido através da Festo Coréia.



Ficha técnica

Característica	Valor
Curso	1 ... 60 mm
Diâmetro do êmbolo	6 mm
Amortecimento	P: Anéis/placas de amortecimento elástico nas posições finais de curso
Pressão de trabalho	3 ... 10 bar
Modo de operação	de simples ação no retorno
Meio operacional	Ar comprimido conforme ISO 8573-1:2010 [7:4:4]
Observação sobre meio operacional e do piloto	Permite operação com lubrificação (necessária para operações subsequentes)
Classe de resistência à corrosão KBK	2
Temperatura ambiente	-20 ... 80 °C
Força teórica a 6 bar, avanço	8,99 N
Massa móvel com curso de 0 mm	4 g
Peso adicional por 10 mm de curso	1,4 g
Peso básico para curso de 0 mm	15 g
Fator de massa adicional por 10 mm de curso	0,5 g
Conexão pneumática	M5
Informação sobre material, tampão	Liga de alumínio
Informação sobre material, vedações	NBR TPE-U(PU)
Informação sobre material, corpo	Aço alta liga, inoxidável
Informação sobre material, haste	Aço alta liga, inoxidável