

válvula solenoide

CPV14-M1H-30LS-3GLS-1/8

Código da peça: 176067

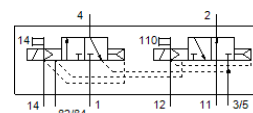
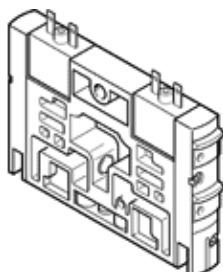
Classic - não usar para novos projetos

FESTO

para terminal de válvulas CPV. No corpo da válvula há duas válvulas direcionais de 3/2 vias, 1x normalmente aberta, 1x normalmente fechada.

Esse tipo é adequado para operação com vácuo.

Alternativas modernas podem ser encontradas digitando-se os quatro primeiros caracteres do tipo do código no campo de busca.



Ficha técnica

| Característica | Valor |
|---|---|
| Função de válvula | 2x3/2 vias, aberta/fechada, monoestável |
| Tipo de acionamento | elétrico |
| Tamanho da válvula | 14 mm |
| Vazão nominal padrão | 800 l/min |
| Pressão de operação Mpa | -0,09 ... 1 MPa |
| Pressão de trabalho | -0,9 ... 10 bar |
| Princípio construtivo | Válvula de carretel |
| Tipo de retorno | Mola pneumática |
| Classe de proteção | IP65 |
| Diâmetro nominal | 6 mm |
| Função de ar de escape | não estrangulável |
| Princípio de vedação | não temperado |
| Posição de instalação | Nos dois lados |
| Acionamento auxiliar manual | Com trava Pulsante |
| Tipo de pilotagem | servopilotado |
| Alimentação de ar servopilotada | externo interno |
| Sentido do fluxo | não reversível |
| Cobertura | cobertura positiva |
| Pressão de controle MPa | 0,3 ... 0,8 MPa |
| Pressão de acionamento | 3 ... 8 bar |
| Valor b | 0,42 |
| Valor C | 3,2 l/sbar |
| Tempo de comutação, desligado | 30 ms |
| Tempo de comutação, ligado | 24 ms |
| Tempo de abertura e fechamento | 100 % com redução de corrente |
| Consumo elétrico | 0,65 W |
| Máx. pulso de teste positivo com sinal 0 | 1.400 µs |
| Máx. pulso de teste negativo com sinal 1 | 400 µs |
| Meio operacional | Ar comprimido conforme ISO 8573-1:2010 [7:4:4] |
| Observação sobre meio operacional e do piloto | Permite operação com lubrificação (necessária para operações subsequentes) |
| Resistência à vibração | Teste de aplicação do transporte com grau de severidade 2 conforme FN 942017-4 e EN 60068-2-6 |
| Resistência a choques | Teste de choque com nível de gravidade 2 conforme FN 942017-5 e EN 60068-2-27 |
| Classe de resistência à corrosão KBK | 2 – Resistência à corrosão moderada |
| Conformidade LABS | VDMA24364-B1/B2-L |
| Temperatura de armazenamento | -20 ... 40 °C |

| Característica | Valor |
|--|---|
| Temperatura do meio | -5 ... 50 °C |
| Temperatura ambiente | -5 ... 50 °C |
| Peso do produto | 120 g |
| Tipo de fixação | com furo passante |
| Conexão de ar auxiliar de servopilotagem 12/14 | Linha comum |
| Conexão de escape de servopilotagem 82/84 | Linha comum |
| Conexão pneumática 1 | Linha comum |
| Conexão pneumática 11 | Linha comum |
| Conexão pneumática 2 | G1/8 |
| Conexão pneumática 3/5 combinada | Linha comum |
| Conexão pneumática 4 | G1/8 |
| Observações sobre material | Conforme RoHS |
| Material das vedações | HNBR NBR |
| Material do corpo | Injetados de alumínio Latão POM PPS Aço |