

# válvula solenoide CPA14-M1H-5/3-BS

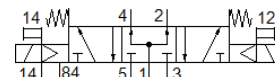
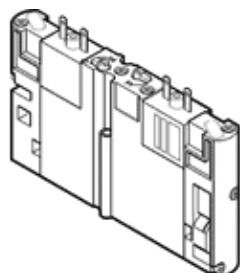
Código da peça: 173944

Produto a ser descontinuado

FESTO

Esse tipo é adequado para operação com vácuo.

Produto será descontinuado. Disponível até 2018. Produto alternativo no Support Portal.



## Ficha técnica

Característica	Valor
Função de válvula	5/3 vias, pressurizada
Tipo de acionamento	elétrico
Largura	14 mm
Vazão nominal padrão	550 l/min
Pressão de trabalho	-0,9 ... 10 bar
Princípio construtivo	Válvula de carretel
Tipo de retorno	Mola pneumática
Diâmetro nominal	5 mm
Função de ar de escape	não estrangulável
Princípio de vedação	não temperado
Posição de instalação	Nos dois lados
Acionamento auxiliar manual	com acessórios, de trava
Tipo de pilotagem	servopilotado
Sentido do fluxo	não reversível
Pressão de acionamento	3 ... 8 bar
Valor b	0,27
Valor C	2,5 l/sbar
Tempo de comutação, desligado	39 ms
Tempo de comutação, ligado	13 ms
Meio operacional	Ar comprimido conforme ISO 8573-1:2010 [7:4:4]
Observação sobre meio operacional e do piloto	Permite operação com lubrificação (necessária para operações subsequentes)
Classe de resistência à corrosão KBK	2
Temperatura do meio	-5 ... 50 °C
Temperatura ambiente	-5 ... 50 °C
Tipo de fixação	com furo passante
Conexão pneumática 1	Sub-base
Conexão pneumática 2	Sub-base
Conexão pneumática 3	Sub-base
Conexão pneumática 4	Sub-base
Conexão pneumática 5	Sub-base
Informação sobre material, vedações	NBR
Informação sobre material, corpo	Injetados de alumínio