

válvula reguladora de pressão LR-3/8-D-7-MIDI-NPT

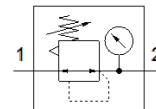
Código da peça: 173658

Classic - não usar para novos projetos

com manômetro, pressão de trabalho até 7 bar.

Alternativas modernas podem ser encontradas digitando-se os quatro primeiros caracteres do tipo do código no campo de busca.

FESTO



Ficha técnica

Característica	Valor
Dimensões	Midi
Série	D
Posição de instalação	Nos dois lados
Função reguladora	Pressão inicial constante
Pressão de trabalho	16 bar
Histerese de pressão máxima	0,2 bar
Vazão nominal padrão	3.300 l/min
Meio operacional	Ar comprimido conforme ISO 8573-1:2010 [7:4:4] Gases inertes
Observação sobre meio operacional e do piloto	Permite operação com lubrificação (necessária para operações subsequentes)
Classe de resistência à corrosão KBK	2 – Resistência à corrosão moderada
Conformidade LABS	VDMA24364-B1/B2-L
Classe de pureza do ar na saída	Ar comprimido conforme ISO 8573-1:2010 [7:4:4] Gases inertes
Temperatura do meio	-10 ... 60 °C
Temperatura ambiente	-10 ... 60 °C
Peso do produto	720 g
Tipo de fixação	Montagem em painel frontal Montagem na tubulação com cantoneira de fixação Opcional:
Conexão pneumática 1	3/8 NPT
Conexão pneumática 2	3/8 NPT
Observações sobre material	Conforme RoHS
Material das vedações	NBR
Material do corpo	Injetados de zinco