

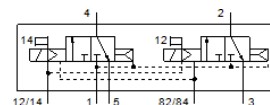
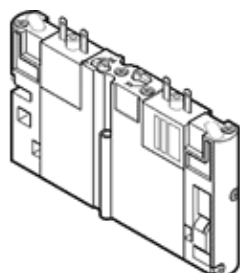
Válvula solenóide CPA10-M1H-2X3-GLS

Código da peça: 173452

Produto a ser descontinuado

Produto será descontinuado. Disponível até 2017. Produto alternativo no Support Portal.

FESTO



Ficha técnica

| Característica | Valor |
|---|--|
| Função de válvula | 2x3/2 vias, fechada, monoestável |
| Tipo de acionamento | elétrico |
| Largura | 10 mm |
| Vazão nominal padrão | 220 l/min |
| Pressão de trabalho | 3 ... 10 bar |
| Princípio construtivo | Válvula de carretel |
| Tipo de retorno | Mola pneumática |
| Diâmetro nominal | 3,6 mm |
| Função de ar de escape | não estrangulável |
| Princípio de vedação | não temperado |
| Posição de instalação | Nos dois lados |
| Acionamento auxiliar manual | com acessórios, de trava |
| Tipo de pilotagem | servopilotado |
| Sentido do fluxo | não reversível |
| Pressão de acionamento | 3 ... 8 bar |
| Valor b | 0,27 |
| Valor C | 1,03 l/sbar |
| Tempo de comutação, desligado | 18 ms |
| Tempo de comutação, ligado | 8 ms |
| Meio operacional | Ar comprimido conforme ISO 8573-1:2010 [7:4:4] |
| Observação sobre meio operacional e do piloto | Permite operação com lubrificação (necessária para operações subsequentes) |
| Classe de resistência à corrosão KBK | 2 |
| Temperatura do meio | -5 ... 50 °C |
| Temperatura ambiente | -5 ... 50 °C |
| Tipo de fixação | com furo passante |
| Conexão pneumática 1 | Sub-base |
| Conexão pneumática 2 | Sub-base |
| Conexão pneumática 3 | Sub-base |
| Informação sobre material, vedações | NBR |
| Informação sobre material, corpo | Injetados de alumínio |