

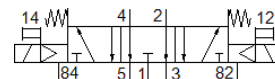
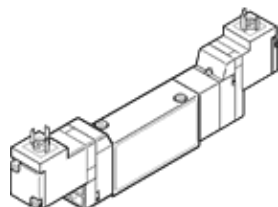
válvula solenoide

MEBH-5/3E-5,0-B-230AC

Código da peça: 173119
 Produto a ser descontinuado

FESTO

com bobina magnética e acionamento auxiliar manual, sem conector
 Produto será descontinuado. Disponível até 2023. Produto alternativo
 no Support Portal..



Ficha técnica

Característica	Valor
Função de válvula	5/3 vias, em exaustão
Tipo de acionamento	elétrico
Largura	17,8 mm
Vazão nominal padrão	500 l/min
Pressão de trabalho	3 ... 8 bar
Princípio construtivo	Válvula de carretel
Tipo de retorno	mola mecânica
Autorização	c UL us - Recognized (OL)
Certificação CE (veja Declaração de Conformidade)	Conforme Diretriz EU sobre baixa tensão
Classe de proteção	IP65
Diâmetro nominal	5 mm
Dimensão da grade	18 mm
Função de ar de escape	regulável
Princípio de vedação	não temperado
Posição de instalação	Nos dois lados
Acionamento auxiliar manual	com acessórios, de trava
Tipo de pilotagem	servopilotado
Alimentação de ar servopilotada	interno
Sentido do fluxo	não reversível
Cobertura	cobertura positiva
Pressão de acionamento	3 ... 8 bar
Valor b	0,5
Valor C	1,54 l/sbar
Tempo de comutação, desligado	25 ms
Tempo de comutação, ligado	12 ms
Tempo de abertura e fechamento	100 %
Dados característicos da bobina	230 V CA: 50/60 Hz, potência de atração 3 VA, potência de retenção 2,4 VA
Meio operacional	Ar comprimido conforme ISO 8573-1:2010 [7:4:4]
Observação sobre meio operacional e do piloto	Permite operação com lubrificação (necessária para operações subsequentes)
Resistência à vibração	Teste de aplicação do transporte com grau de severidade 1 conforme FN 942017-4 e EN 60068-2-6
Resistência a choques	Teste de choque com nível de gravidade 2 conforme FN 942017-5 e EN 60068-2-27
Classe de resistência à corrosão KBK	2 – Resistência à corrosão moderada
Temperatura de armazenamento	-20 ... 40 °C
Temperatura do meio	-5 ... 50 °C
Nível de pressão acústica	75 dB(A)
Meio de pilotagem	Ar comprimido conforme ISO 8573-1:2010 [7:4:4]
Temperatura ambiente	-5 ... 50 °C
Peso do produto	150 g
Conexão elétrica	Diagrama de conexões formato C conforme EN 175301-803

Característica	Valor
	Conector conforme EN 175301-803 design quadrangular
Tipo de fixação	na base de conexão
Conexão de escape de servopilotagem 82/84	Sub-base
Conexão de pilotagem 12	Sub-base
Conexão de pilotagem 14	Sub-base
Conexão pneumática 1	Sub-base
Conexão pneumática 2	Sub-base
Conexão pneumática 3	Sub-base
Conexão pneumática 4	Sub-base
Conexão pneumática 5	Sub-base
Observações sobre material	Conforme RoHS
Material das vedações	HNBR NBR
Material do corpo	Injetados de alumínio