

válvula solenoide

MOEBH-3/2-1/8-P-B-230AC

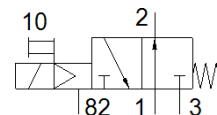
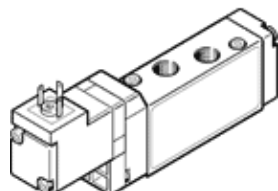
Código da peça: 173109

Produto a ser descontinuado

com bobina magnética e acionamento auxiliar manual, sem conector

Produto será descontinuado. Disponível até 2016. Produto alternativo no Support Portal.

FESTO



Ficha técnica

Característica	Valor
Função de válvula	3/2 vias, aberta, monoestável
Tipo de acionamento	elétrico
Largura	17,8 mm
Vazão nominal padrão	500 l/min
Pressão de trabalho	2 ... 8 bar
Princípio construtivo	Válvula de carretel
Tipo de retorno	mola mecânica
Classe de proteção	IP65
Autorização	c UL us - Recognized (OL)
Diâmetro nominal	5 mm
Dimensão da grade	18 mm
Função de ar de escape	regulável
Princípio de vedação	não temperado
Posição de instalação	Nos dois lados
Acionamento auxiliar manual	com acessórios, de trava
Tipo de pilotagem	servopilotado
Alimentação de ar servopilotada	interno
Sentido do fluxo	não reversível
Sem sobreposição	sim
Observação sobre dinamização forçada	Frequência de comutação pelo menos 1x por semana
Valor b	0,3
Valor C	2,2 l/sbar
Tempo de comutação, desligado	28 ms
Tempo de comutação, ligado	10 ms
Tempo de abertura e fechamento	100%
Dados característicos da bobina	230 V CA: 50/60 Hz, potência de atração 3 VA, potência de retenção 2,4 VA
Meio operacional	Ar comprimido conforme ISO 8573-1:2010 [7:4:4]
Observação sobre meio operacional e do piloto	Permite operação com lubrificação (necessária para operações subsequentes)
Certificação CE (veja Declaração de Conformidade)	Conforme Diretriz EU sobre baixa tensão
Resistência à vibração	Teste de aplicação do transporte com grau de severidade 1 conforme FN 942017-4 e EN 60068-2-6
Resistência a choques	Shock test with severity level 2 in accordance with FN 942017-5 and EN 60068-2-27
Classe de resistência à corrosão KBK	2
Temperatura de armazenamento	-20 ... 40 °C
Temperatura do meio	-5 ... 50 °C
Nível de pressão acústica	75 dB(A)
Meio de pilotagem	Ar comprimido conforme ISO 8573-1:2010 [7:4:4]
Temperatura ambiente	-5 ... 50 °C
Peso do produto	105 g
Conexão elétrica	Conector

Característica	Valor
	design quadrangular conforme EN 175301-803 Forma C
Tipo de fixação	na base manifold
Conexão de escape de servopilotagem 82/84	Sub-base
Conexão pneumática 1	Sub-base
Conexão pneumática 2	G1/8
Conexão pneumática 3	Sub-base
Observações sobre material	Conforme RoHS
Informação sobre material, vedações	HNBR NBR
Informação sobre material, corpo	Injetados de alumínio