

válvula solenoide

MEBH-5/3G-1/8-P-S-B

Código da peça: 173021

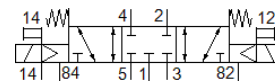
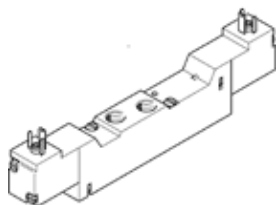
Produto a ser descontinuado

FESTO

com bobina magnética e acionamento auxiliar manual, sem conector

Esse tipo é adequado para operação com vácuo.

Produto será descontinuado. Disponível até 2023. Produto alternativo no Support Portal..



Ficha técnica

| Característica | Valor |
|---|---|
| Função de válvula | 5/3 vias, fechada |
| Tipo de acionamento | elétrico |
| Largura | 17,8 mm |
| Vazão nominal padrão | 500 l/min |
| Pressão de trabalho | -0,9 ... 10 bar |
| Princípio construtivo | Válvula de carretel |
| Tipo de retorno | mola mecânica |
| Autorização | c UL us - Recognized (OL) |
| Classe de proteção | IP65 |
| Diâmetro nominal | 5 mm |
| Dimensão da grade | 18 mm |
| Função de ar de escape | regulável |
| Princípio de vedação | não temperado |
| Posição de instalação | Nos dois lados |
| Acionamento auxiliar manual | com acessórios, de trava |
| Tipo de pilotagem | servopilotado |
| Alimentação de ar servopilotada | externo |
| Sentido do fluxo | reversível |
| Cobertura | cobertura positiva |
| Pressão de acionamento | 3 ... 8 bar |
| Valor b | 0,3 |
| Valor C | 2,2 l/sbar |
| Tempo de comutação, desligado | 25 ms |
| Tempo de comutação, ligado | 12 ms |
| Tempo de abertura e fechamento | 100 % |
| Dados característicos da bobina | 24 V DC: 2.5 W |
| Meio operacional | Ar comprimido conforme ISO 8573-1:2010 [7:4:4] |
| Observação sobre meio operacional e do piloto | Permite operação com lubrificação (necessária para operações subsequentes) |
| Resistência à vibração | Teste de aplicação do transporte com grau de severidade 1 conforme FN 942017-4 e EN 60068-2-6 |
| Resistência a choques | Teste de choque com nível de gravidade 2 conforme FN 942017-5 e EN 60068-2-27 |
| Classe de resistência à corrosão KBK | 2 – Resistência à corrosão moderada |
| Temperatura de armazenamento | -20 ... 40 °C |
| Temperatura do meio | -5 ... 50 °C |
| Nível de pressão acústica | 75 dB(A) |
| Meio de pilotagem | Ar comprimido conforme ISO 8573-1:2010 [7:4:4] |
| Temperatura ambiente | -5 ... 50 °C |
| Peso do produto | 153 g |
| Conexão elétrica | Diagrama de conexões formato C conforme EN 175301-803 |

| Característica | Valor |
|---|---|
| | Conector conforme EN 175301-803 design quadrangular |
| Tipo de fixação | na base manifold |
| Conexão de escape de servopilotagem 82/84 | Sub-base |
| Conexão de pilotagem 12 | M3 |
| Conexão pneumática 1 | Sub-base |
| Conexão pneumática 2 | G1/8 |
| Conexão pneumática 3 | Sub-base |
| Conexão pneumática 4 | G1/8 |
| Conexão pneumática 5 | Sub-base |
| Observações sobre material | Conforme RoHS |
| Material das vedações | HNBR NBR |
| Material do corpo | Injetados de alumínio |