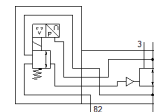
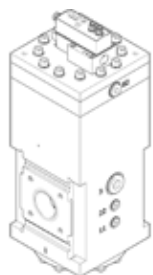


# regulador de pressão com acionamento elétrico

## PREL-186-HP3-A4-A-40CFX-1

Código da peça: 1709213

FESTO



### Ficha técnica

Característica	Valor
Dimensões	186
Diâmetro nominal DN	45
Série	L
Posição de instalação	vertical
Tipo de acionamento	elétrico
Princípio construtivo	Válvula reguladora de pressão ajustável eletricamente
Função reguladora	Pressão inicial constante com compensação de pressão inicial com escape secundário
Pressão de operação Mpa	0 ... 5 MPa
Pressão de trabalho	0 ... 50 bar
Faixa de regulação de pressão	0,4 ... 40 bar
Histerese de pressão máxima	0,806 bar
Tensão operacional nominal c.c.	24 V
Faixa de sinal, saída analógica	4 - 20 mA
Faixa de sinal, entrada analógica	4 - 20 mA
Valores TEÓRICO/REAL	Tipo de corrente 4 - 20 mA
Autorização	SE Type Test Certification
Certificação CE (veja Declaração de Conformidade)	conforme Diretriz EU relativa a aparelhos de pressão
Marca UKCA (ver declaração de conformidade)	Regulamento do Reino Unido para dispositivos de pressão
Meio operacional	Ar comprimido conforme ISO 8573-1:2010 [7:4:4] Gases inertes
Classe de resistência à corrosão KBK	2 – Resistência à corrosão moderada
Conformidade LABS	VDMA24364-Zona III
Temperatura de armazenamento	-10 ... 60 °C
Apropriado para indústria de alimentos	Vide informações sobre materiais complementares
Temperatura do meio	5 ... 50 °C
Temperatura ambiente	5 ... 50 °C
Conexão elétrica IN	Conector macho, M12, 5 pinos, código A
Conexão elétrica OUT	Conector macho, M12, 5 pinos, código A
Tipo de fixação	na unidade de conservação com acessórios Opcional:
Conexão pneumática 1	G1
Conexão pneumática 11	G1/4
Conexão pneumática 2	G1
Conexão pneumática 22	G1/4
Conexão pneumática 3	G1
Conexão pneumática 82	G1/2
Observações sobre material	Conforme RoHS
Material da proteção inferior	Alumínio anodizado
Material da mola	Aço para molas
Material do corpo	Alumínio anodizado