

módulo de derivação FRM-H-D-MAXI

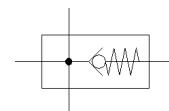
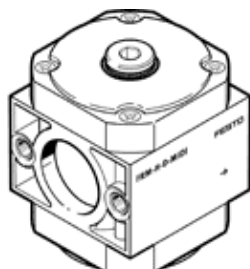
Código da peça: 170689

Classic - não usar para novos projetos

Distribuidor de ar comprimido com 4 conexões, suporte para módulo adicional, sem placas de conexão roscada com pino roscado FRB.

Alternativas modernas podem ser encontradas digitando-se os quatro primeiros caracteres do tipo do código no campo de busca.

FESTO



Ficha técnica

Característica	Valor
Posição de instalação	Nos dois lados
Princípio construtivo	Módulo de derivação
Pressão de trabalho	0,25 ... 16 bar
Vazão nominal padrão no sentido do fluxo principal 1->2	13.500 l/min
Meio operacional	Ar comprimido conforme ISO 8573-1:2010 [7:...] Gases inertes
Classe de resistência à corrosão KBK	2 – Resistência à corrosão moderada
Conformidade LABS	VDMA24364-B1/B2-L
Temperatura de armazenamento	-10 ... 60 °C
Classe de pureza do ar na saída	Ar comprimido conforme ISO 8573-1:2010 [7:...] Gases inertes
Temperatura do meio	-10 ... 60 °C
Temperatura ambiente	-10 ... 60 °C
Peso do produto	446 g
Conexão pneumática 3	G3/4
Conexão pneumática 4	G1/4
Observações sobre material	Conforme RoHS
Material do corpo	Injetados de zinco