

válvula de abertura e fechamento HEL-3/4-D-MIDI

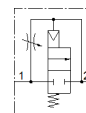
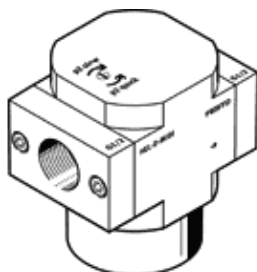
Código da peça: 165081

Classic - não usar para novos projetos

para unidades de conservação. Retardo na pressurização. A função da válvula corresponde a uma válvula direcional 2/2 vias.

Alternativas modernas podem ser encontradas digitando-se os quatro primeiros caracteres do tipo do código no campo de busca.

FESTO



Ficha técnica

Característica	Valor
Função de ar de escape	regulável
Tipo de acionamento	pneumático
Princípio de vedação	não temperado
Posição de instalação	Nos dois lados
Acionamento auxiliar manual	não disponível
Princípio construtivo	Válvula de carretel
Tipo de retorno	mola mecânica
Tipo de pilotagem	direto
Sentido do fluxo	não reversível
Função de válvula	2/2 vias, monoestável
Pressão de trabalho	3 ... 16 bar
Valor b	0,48
Valor C	20,5 l/sbar
Vazão nominal padrão	3.800 l/min
Meio operacional	Ar comprimido conforme ISO 8573-1:2010[7:4:4] Gases inertes
Observação sobre meio operacional e do piloto	Permite operação com lubrificação (necessária para operações subsequentes)
Classe de resistência à corrosão KBK	2 – Resistência à corrosão moderada
Conformidade LABS	VDMA24364-B1/B2-L
Classe de pureza do ar na saída	Ar comprimido conforme ISO 8573-1:2010[7:4:4] Gases inertes
Temperatura do meio	-10 ... 60 °C
Temperatura ambiente	-10 ... 60 °C
Peso do produto	270 g
Tipo de fixação	Montagem na tubulação
Conexão pneumática 1	G3/4
Conexão pneumática 2	G3/4
Observações sobre material	Conforme RoHS
Material das vedações	NBR
Material do corpo	Injetados de alumínio