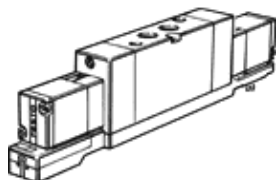
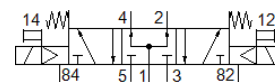


válvula solenoide MVH-5/3B-1/4-B-VI-X

Código da peça: 164572

FESTO

com bobina magnética e acionamento auxiliar manual, sem conector



Ficha técnica

| Característica | Valor |
|---|--|
| Função de válvula | 5/3 vias, pressurizada |
| Tipo de acionamento | elétrico |
| Vazão nominal padrão | 1.600 l/min |
| Pressão de trabalho | 3 ... 10 bar |
| Princípio construtivo | Válvula de carretel |
| Tipo de retorno | mola mecânica |
| Diâmetro nominal | 10 mm |
| Função de ar de escape | regulável |
| Princípio de vedação | não temperado |
| Tipo de pilotagem | servopilotado |
| Sentido do fluxo | não reversível |
| Valor b | 0,38 |
| Valor C | 6,35 l/sbar |
| Tempo de comutação, desligado | 38 ms |
| Tempo de comutação, ligado | 32 ms |
| Dados característicos da bobina | 24 V DC: 2.5 W |
| Flutuações de tensão admissíveis | +/- 10 % |
| Meio operacional | Ar comprimido filtrado, grau de filtragem 40 µm, lubrificado ou não |
| Observação sobre meio operacional e do piloto | Permite operação com lubrificação (necessária para operações subsequentes) |
| Temperatura do meio | -5 ... 50 °C |
| Temperatura ambiente | -5 ... 50 °C |
| Tipo de fixação | com furo passante |
| Conexão pneumática 1 | Sub-base G1/4 |
| Conexão pneumática 2 | G1/4 |
| Conexão pneumática 3 | Sub-base G1/4 |
| Conexão pneumática 4 | G1/4 |
| Conexão pneumática 5 | Sub-base |
| Observações sobre material | Contém substâncias com LABS |