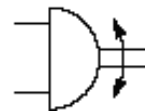
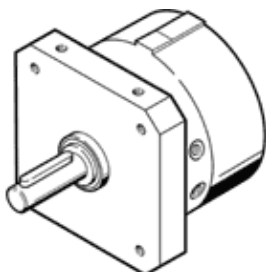


Módulo giratório DSM-12-270-P-CC

Código da peça: 164323

FESTO

Com eixo chavetado, amortecedor de impacto nos dois lados.
Quando solicitado, estes atuadores podem ser fornecidos com aprovação ATEX. Os dados na especificação técnica sobre "identificação ATEX", "temperatura ambiente ATEX" e "marca CE" só se referem aos atuadores com aprovação.



Ficha técnica

| Característica | Valor |
|---|--|
| Dimensões | 12 |
| Ângulo de amortecimento | 13 deg |
| Faixa de ajuste do ângulo de rotação | 0 ... 238 deg |
| Ângulo de rotação | 238 deg |
| Amortecimento | CC: Amortecedor hidráulico em ambos os lados |
| Posição de instalação | Nos dois lados |
| Ajuste fino | -5 deg |
| Modo de operação | de dupla ação |
| Princípio construtivo | Aleta giratória |
| Deteção de posição | Sem |
| Pressão de trabalho | 2 ... 10 bar |
| Frequência máxima oscilante a 6 bar | 1,5 Hz |
| Identificação ATEX | II 2 G c T4 |
| Temperatura ambiente ATEX | 0°C ≤ Ta ≤ +60°C |
| Meio operacional | Ar comprimido filtrado |
| Certificação CE (veja Declaração de Conformidade) | conforme Diretriz EU relativa à proteção contra explosões (ATEX) |
| Temperatura ambiente | -10 ... 60 °C |
| Torque para 6 bar | 1,25 Nm |
| Peso do produto | 300 g |
| Tipo de fixação | com rosca interna |
| Conexão pneumática | M5 |
| Observações sobre material | Isento de cobre e PTFE |
| Informação sobre material, eixo propulsor | Aço níquelado |
| Informação sobre material, vedações | TPE-U(PU) |
| Informação sobre material, corpo | Liga de alumínio |