

válvula solenoide

CPE24-M2H-5JS-3/8

Código da peça: 163815

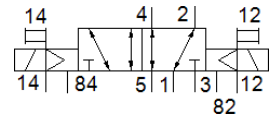
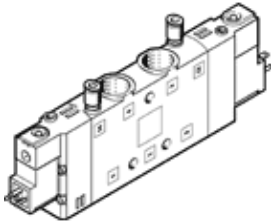
Classic - não usar para novos projetos

FESTO

Válvula solenóide com alto grau de integração.

Esse tipo é adequado para operação com vácuo.

Alternativas modernas podem ser encontradas digitando-se os quatro primeiros caracteres do tipo do código no campo de busca.



Ficha técnica

Característica	Valor
Função de válvula	5/2 vias, biestável
Tipo de acionamento	elétrico
Largura	24 mm
Vazão nominal padrão	3.200 l/min
Pressão de operação Mpa	-0,09 ... 1 MPa
Pressão de trabalho	-0,9 ... 10 bar
Princípio construtivo	Válvula de carretel
Autorização	c UL us - Recognized (OL)
Classificação marítima	ver certificado
Certificação CE (veja Declaração de Conformidade)	Conforme Diretriz EU sobre baixa tensão
Marca UKCA (ver declaração de conformidade)	conforme regulamentos do Reino Unido para equipamentos elétricos
Classe de proteção	IP65 com conector conforme norma IEC 60529
Diâmetro nominal	11 mm
Função de ar de escape	regulável
Princípio de vedação	não temperado
Posição de instalação	Nos dois lados
Acionamento auxiliar manual	com acessórios, de trava Pulsante
Tipo de pilotagem	servopilotado
Alimentação de ar servopilotada	externo
Sentido do fluxo	reversível
Identificação da posição da válvula	Suporte para plaqueta de identificação
Cobertura	cobertura positiva
Pressão de controle MPa	0,2 ... 1 MPa
Pressão de acionamento	2 ... 10 bar
Tempo de comutação, reversão	25 ms
Tempo de abertura e fechamento	100 %
Máx. pulso de teste positivo com sinal 0	3.300 µs
Máx. pulso de teste negativo com sinal 1	3.100 µs
Dados característicos da bobina	110 V CA: 50/60 Hz, potência de atração 3 VA, potência de retenção 2,4 VA
Flutuações de tensão admissíveis	-15 % / +10 %
Meio operacional	Ar comprimido conforme ISO 8573-1:2010 [7:4:4]
Observação sobre meio operacional e do piloto	Permite operação com lubrificação (necessária para operações subsequentes)
Resistência à vibração	Teste de aplicação do transporte com grau de severidade 2 conforme FN 942017-4 e EN 60068-2-6
Resistência a choques	Teste de choque com nível de gravidade 2 conforme FN 942017-5 e EN 60068-2-27
Classe de resistência à corrosão KBK	2 – Resistência à corrosão moderada

Característica	Valor
Conformidade LABS	VDMA24364-B1/B2-L
Temperatura do meio	-5 ... 50 °C
Meio de pilotagem	Ar comprimido conforme ISO 8573-1:2010[7:4:4]
Temperatura ambiente	-5 ... 50 °C
Peso do produto	390 g
Conexão elétrica	Diagrama de conexões formato C conforme EN 175301-803
Tipo de fixação	com furo passante
Conexão de escape de servopilotagem 82	M5
Conexão de escape de servopilotagem 84	M5
Conexão de pilotagem 12	M5
Conexão de pilotagem 14	M5
Conexão pneumática 1	G3/8
Conexão pneumática 2	G3/8
Conexão pneumática 3	G3/8
Conexão pneumática 4	G3/8
Conexão pneumática 5	G3/8
Observações sobre material	Conforme RoHS
Material das vedações	NBR
Material do corpo	Injetados de alumínio