

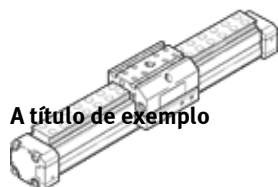
Atuador linear DGPL-3"- -PPV-A-KF-B

Código da peça: 162946

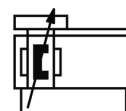
FESTO

cilindro sem haste com guia, para detecção sem contato direto, com ligação mecânica entre o êmbolo e o cursor; com amortecimento de fim de curso nas posições finais.

Este produto só pode ser obtido através da Festo USA.



A título de exemplo



Ficha técnica

Característica	Valor
Curso	10 ... 3.000 mm
Diâmetro do êmbolo	3"
Amortecimento	PPV: Amortecimento pneumático regulável nas posições finais de curso Amortecedor de impacto, curva característica abrupta
Guia	Guia de esferas recirculante
Princípio de arraste	de união positiva (fenda)
Pressão de trabalho	1,5 ... 8 bar
Modo de operação	de dupla ação
Meio operacional	Ar comprimido conforme ISO 8573-1:2010 [7:...]]
Temperatura ambiente	-10 ... 60 °C
Curso de amortecimento	83 mm
Conexão pneumática	NPT1/2-14