

válvula de abertura e fechamento HE-1/8-D-MINI

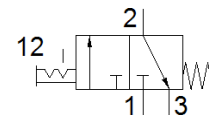
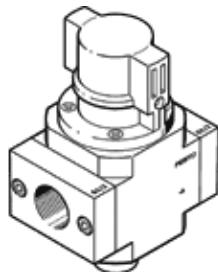
Código da peça: 162806

Classic - não usar para novos projetos

para unidades de conservação, com placa de conexão roscada.

Alternativas modernas podem ser encontradas digitando-se os quatro primeiros caracteres do tipo do código no campo de busca.

FESTO



Ficha técnica

| Característica | Valor |
|---|--|
| Princípio construtivo | Válvula de carretel |
| Tipo de acionamento | manual |
| Princípio de vedação | não temperado |
| Função de ar de escape | não estrangulável |
| Acionamento auxiliar manual | não disponível |
| Função de válvula | 3/2 vias biestável |
| Pressão de trabalho | 0 ... 16 bar |
| Valor C | 4,4 l/sbar |
| Valor b | 0,44 |
| Vazão nominal padrão | 1.000 l/min |
| Meio operacional | Ar comprimido conforme ISO 8573-1:2010[7:4:4] Gases inertes |
| Observação sobre meio operacional e do piloto | Permite operação com lubrificação (necessária para operações subsequentes) |
| Classe de resistência à corrosão KBK | 2 – Resistência à corrosão moderada |
| Observações sobre material | Conforme RoHS |
| Conformidade LABS | VDMA24364-B1/B2-L |
| Temperatura do meio | -10 ... 60 °C |
| Temperatura ambiente | -10 ... 60 °C |
| Tipo de fixação | Montagem na tubulação com acessórios |
| Posição de instalação | Nos dois lados |
| Sentido do fluxo | não reversível |
| Peso do produto | 192 g |
| Conexão pneumática 1 | G1/8 |
| Conexão pneumática 2 | G1/8 |
| Conexão pneumática 3 | G1/8 |
| Classe de pureza do ar na saída | Ar comprimido conforme ISO 8573-1:2010[7:4:4] Gases inertes |
| Material das vedações | NBR |
| Material do corpo | Injetados de alumínio |