

# unidade de tratamento de ar FRC-3/4-D-7-MAXI

Código da peça: 162760

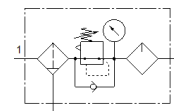
Classic - não usar para novos projetos

FESTO

Combinação de filtro, válvula reguladora de pressão e lubrificador, pressão de saída máxima 7 bar, filtro de 40 µm, com copo de proteção metálico.

Com dreno manual.

Alternativas modernas podem ser encontradas digitando-se os quatro primeiros caracteres do tipo do código no campo de busca.



## Ficha técnica

| Característica                       | Valor  |
|--------------------------------------|--|
| Dimensões                            | Maxi   |
| Série                                | D  |
| Trava do atuador                     | Manopla com trava  |
| Posição de instalação                | vertical +/- 5°  |
| Dreno                                | manualmente giratório  |
| Princípio construtivo                | Filtro regulador com manômetro<br>Lubrificador proporcional padrão |
| Volume máximo do condensado          | 80 cm <sup>3</sup>   |
| Grau de filtração                    | 40 µm  |
| Proteção de copo                     | Copo de proteção metálico  |
| Indicador de pressão                 | com manômetro  |
| Pressão de trabalho                  | 1 ... 16 bar   |
| Faixa de regulagem de pressão        | 0,5 ... 7 bar  |
| Histerese de pressão máxima          | 0,4 bar  |
| Vazão nominal padrão                 | 8.500 l/min  |
| Meio operacional                     | Ar comprimido conforme ISO 8573-1:2010 [:-:-]                      |
| Classe de resistência à corrosão KBK | 2 – Resistência à corrosão moderada                                |
| Conformidade LABS                    | VDMA24364-B1/B2-L  |
| Temperatura do meio                  | -10 ... 60 °C  |
| Temperatura ambiente                 | -10 ... 60 °C  |
| Peso do produto                      | 2.390 g  |
| Tipo de fixação                      | Montagem na tubulação<br>com acessórios                            |
| Conexão pneumática 1                 | G3/4   |
| Conexão pneumática 2                 | G3/4   |
| Material do corpo                    | Injetados de zinco   |
| Material do copo                     | PC   |