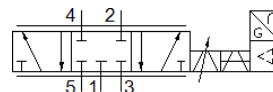


válvula proporcional MPYE-5-1/4-420-B

Código da peça: 161980

FESTO



Ficha técnica

Característica	Valor
Diâmetro nominal	8 mm
Tipo de acionamento	elétrico
Princípio de vedação	duro
Posição de instalação	Nos dois lados
Princípio construtivo	Válvula de carretel
Tipo de retorno	Mola magnética
Instruções de segurança	Posição de segurança MPYE: em caso de ruptura do cabo de alimentação, a posição intermediária de bloqueio é acionada.
Tipo de pilotagem	direto
Sentido do fluxo	não reversível
Função de válvula	5/3 vias, fechada
Proteção contra inversão de polaridade	para valor teórico
Pressão de operação Mpa	0 ... 1 MPa
Pressão de trabalho	0 ... 10 bar
Valor b	0,23
Valor C	6,25 l/sbar
Vazão nominal padrão	1.400 l/min
Frequência limite	80 Hz
Histerese máxima	0,4 %
Faixa de tensão operacional c.c.	17 ... 30 V
Ondulação residual	5 %
Valores TEÓRICO/REAL	Tipo de corrente 4 - 20 mA
Autorização	RCM Mark
Marca KC	KC-EMV
Certificação CE (veja Declaração de Conformidade)	conforme Diretriz EU-EMV conforme EU-RoHS-RL
Marca UKCA (ver declaração de conformidade)	conforme regulamentos do Reino Unido para EMV conforme regulamentos RoHS do Reino Unido
Meio operacional	Ar comprimido conforme ISO 8573-1:2010 [6:4:4]
Observação sobre meio operacional e do piloto	Não permite operação com lubrificação
Classe de resistência à corrosão KBK	2 – Resistência à corrosão moderada
Conformidade LABS	VDMA24364-B2-L
Temperatura do meio	5 ... 40 °C
Classe de proteção	IP65
Temperatura ambiente	0 ... 50 °C
Peso do produto	510 g
Conexão elétrica	de 4 pinos M12x1 Conector design redondo
Tipo de fixação	com furo passante
Conexão pneumática 1	G1/4
Conexão pneumática 2	G1/4
Conexão pneumática 3	G1/4
Conexão pneumática 4	G1/4
Conexão pneumática 5	G1/4

Característica	Valor
Observações sobre material	Conforme RoHS
Material da proteção	ABS revestido
Material das vedações	NBR
Material do corpo	Alumínio anodizado