

# Atuador linear DGPL-32- -PPV-A-GF-B

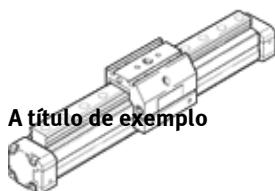
Código da peça: 161787

Produto a ser descontinuado

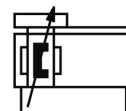
FESTO

cilindro sem haste com guia, para detecção sem contato direto, com ligação mecânica entre o êmbolo e o cursor; com amortecimento de fim de curso nas posições finais.

Produto será descontinuado. Disponível até 2014. Produto alternativo no Support Portal.



A título de exemplo



## Ficha técnica

Característica	Valor
Curso	10 ... 3.000 mm
Diâmetro do êmbolo	32 mm
Amortecimento	PPV: Amortecimento pneumático regulável nas posições finais de curso Amortecedor de impacto, curva característica abrupta
Posição de instalação	Nos dois lados
Guia	Guia de deslizamento
Princípio de arraste	de união positiva (fenda)
Detecção de posição	Para sensor de proximidade
Pressão de trabalho	2 ... 8 bar
Modo de operação	de dupla ação
Meio operacional	Ar comprimido conforme ISO 8573-1:2010 [7:::]
Observação sobre meio operacional e do piloto	Permite operação com lubrificação (necessária para operações subsequentes)
Classe de resistência à corrosão KBK	2
Temperatura ambiente	-10 ... 60 °C
Curso de amortecimento	20 mm
Força teórica a 6 bar, retorno	483 N
Força teórica a 6 bar, avanço	483 N
Massa móvel	840 g
Massa móvel com curso de 0 mm	840 g
Peso básico para curso de 0 mm	2.390 g
Fator de massa adicional por 10 mm de curso	51 g
Conexões alternativas	Veja desenho do produto
Conexão pneumática	G1/8
Informação sobre material, tampão	Alumínio injetado revestido
Informação sobre material, vedações	NBR TPE-U(PU)
Informação sobre material, corpo	Alumínio anodizado