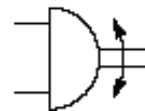
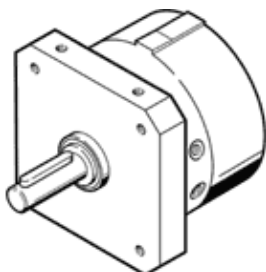


# Módulo giratório DSM-16-270-P-CC

Código da peça: 161746

FESTO

Com eixo chavetado, amortecedor de impacto nos dois lados.  
Quando solicitado, estes atuadores podem ser fornecidos com aprovação ATEX. Os dados na especificação técnica sobre "identificação ATEX", "temperatura ambiente ATEX" e "marca CE" só se referem aos atuadores com aprovação.



## Ficha técnica

Característica	Valor
Dimensões	16
Ângulo de amortecimento	12 deg
Faixa de ajuste do ângulo de rotação	0 ... 238 deg
Ângulo de rotação	238 deg
Amortecimento	CC: Amortecedor hidráulico em ambos os lados
Posição de instalação	Nos dois lados
Ajuste fino	-5 deg
Modo de operação	de dupla ação
Princípio construtivo	Aleta giratória
Detecção de posição	Sem
Pressão de trabalho	1,8 ... 10 bar
Frequência máxima oscilante a 6 bar	1 Hz
Identificação ATEX	II 2 G c T4
Temperatura ambiente ATEX	0°C ≤ Ta ≤ +60°C
Meio operacional	Ar comprimido filtrado
Certificação CE (veja Declaração de Conformidade)	conforme Diretriz EU relativa à proteção contra explosões (ATEX)
Temperatura ambiente	-10 ... 60 °C
Torque para 6 bar	2,5 Nm
Peso do produto	510 g
Tipo de fixação	com rosca interna
Conexão pneumática	M5
Observações sobre material	Isento de cobre e PTFE
Informação sobre material, eixo propulsor	Aço níquelado
Informação sobre material, vedações	TPE-U(PU)
Informação sobre material, corpo	Liga de alumínio