

válvula solenoide MN1H-2-1 1/2-MS

Código da peça: 161734

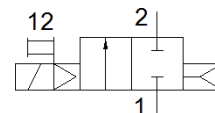
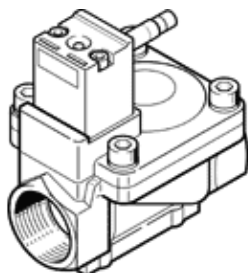
Classic - não usar para novos projetos

FESTO

com acionamento auxiliar manual, sem bobina magnética e sem conector fêmea.

Bobina e conector devem ser pedidos separadamente.

Alternativas modernas podem ser encontradas digitando-se os quatro primeiros caracteres do tipo do código no campo de busca.



Ficha técnica

Característica	Valor
Princípio construtivo	Válvula diafragma
Tipo de acionamento	elétrico
Princípio de vedação	não temperado
Posição de instalação	Nos dois lados
Tipo de fixação	Montagem na tubulação
Conexão da válvula de processo	G1 1/2
Conexão elétrica	Diagrama de conexões formato A conforme EN 175301-803 Conector conforme DIN EN 175301-803 design quadrangular
Diâmetro nominal	40 mm
Função de válvula	2/2 vias, monoestável
Acionamento auxiliar manual	com acessórios, de trava Pulsante
Sentido do fluxo	não reversível
Meio	Ar comprimido filtrado, grau de filtragem 200 µm
Função de ar de escape	não estrangulável
Dados característicos da bobina	110 V CA: 50 Hz, potência de atração 5 VA, potência de retenção 3,7 VA 110 V CA: 60 Hz, potência de atração 5 VA, potência de retenção 3,7 VA 230 V CA: 50 Hz, potência de atração 5 VA, potência de retenção 3,7 VA 230 V CA: 60 Hz, potência de atração 5 VA, potência de retenção 3,7 VA 24 V DC: 2.5 W
Tipo de retorno	Mola pneumática
Tipo de pilotagem	servopilotado
Pressão do meio	0,5 ... 10 bar
Observação sobre meio operacional e do piloto	Permite operação com lubrificação (necessária para operações subsequentes)
Temperatura do meio	-10 ... 60 °C
Temperatura ambiente	-10 ... 60 °C
Vazão nominal padrão	30.500 l/min
Tempo de comutação, ligado	230 ... 440 ms
Tempo de comutação, desligado	300 ... 1.000 ms
Conformidade LABS	VDMA24364-B1/B2-L
Material do corpo	Latão
Material dos parafusos	Aço alta liga, inoxidável
Informação sobre material, parafuso	1.4301
Peso do produto	2.600 g
Classe de proteção	IP65 com conector