

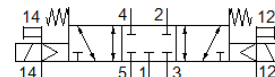
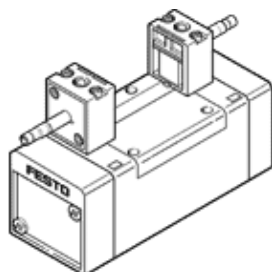
# válvula solenoide MN1H-5/3G-D-2-S-C

Código da peça: 159692

FESTO

com acionamento auxiliar manual, sem bobina magnética e sem conector fêmea.

Bobina e conector devem ser pedidos separadamente.



## Ficha técnica

| Característica                                | Valor  |
|---|--|
| Função de válvula                             | 5/3 vias, fechada  |
| Tipo de acionamento                           | elétrico   |
| Largura                                       | 54 mm  |
| Vazão nominal padrão                          | 2.300 l/min  |
| Pressão de operação Mpa                       | -0,09 ... 1,6 MPa  |
| Pressão de trabalho                           | -0,9 ... 16 bar  |
| Princípio construtivo                         | Válvula de carretel  |
| Tipo de retorno                               | mola mecânica  |
| Classificação marítima                        | ver certificado  |
| Classe de proteção                            | IP65   |
| Diâmetro nominal                              | 11,5 mm  |
| Dimensão da grade                             | 56 mm  |
| Função de ar de escape                        | regulável  |
| Princípio de vedação                          | não temperado  |
| Posição de instalação                         | Nos dois lados   |
| Conforme norma                                | ISO 5599-1   |
| Acionamento auxiliar manual                   | com acessórios, de trava<br>Pulsante   |
| Código ISO                                    | 269  |
| Tipo de pilotagem                             | servopilotado  |
| Alimentação de ar servopilotada               | externo  |
| Sentido do fluxo                              | reversível   |
| Cobertura                                     | cobertura positiva   |
| Pressão de acionamento                        | 3 ... 10 bar   |
| Tempo de comutação, desligado                 | 82 ms  |
| Tempo de comutação, ligado                    | 33 ms  |
| Máx. pulso de teste positivo com sinal 0      | 3.700 µs   |
| Máx. pulso de teste negativo com sinal 1      | 4.600 µs   |
| Meio operacional                              | Ar comprimido conforme ISO 8573-1:2010 [7:4:4]                                 |
| Observação sobre meio operacional e do piloto | Permite operação com lubrificação (necessária para operações subsequentes)     |
| Resistência à vibração                        | Teste de transporte com grau de severidade 1, segundo FN942017-4 e EN60068-2-6 |
| Resistência a choques                         | Teste de choque com nível de gravidade 2 conforme FN 942017-5 e EN 60068-2-27  |
| Conformidade LABS                             | VDMA24364-B1/B2-L  |
| Temperatura do meio                           | -5 ... 50 °C   |
| Nível de pressão acústica                     | 85 dB(A)   |
| Meio de pilotagem                             | Ar comprimido conforme ISO 8573-1:2010 [7:4:4]                                 |
| Temperatura ambiente                          | -5 ... 50 °C   |
| Peso do produto                               | 940 g  |
| Conexão elétrica                              | Pela bobina N1, deve ser pedido separadamente                                  |
| Tipo de fixação                               | na base de conexão   |

| Característica                         | Valor   |
|--|---|
|  | com furo passante e parafuso                  |
| Conexão de escape de servopilotagem 82 | M5  |
| Conexão de escape de servopilotagem 84 | M5  |
| Conexão de pilotagem 12                | Base de conexão tamanho 2 conforme ISO 5599-1 |
| Conexão de pilotagem 14                | Base de conexão tamanho 2 conforme ISO 5599-1 |
| Conexão pneumática 1                   | Base de conexão tamanho 2 conforme ISO 5599-1 |
| Conexão pneumática 2                   | Base de conexão tamanho 2 conforme ISO 5599-1 |
| Conexão pneumática 3                   | Base de conexão tamanho 2 conforme ISO 5599-1 |
| Conexão pneumática 4                   | Base de conexão tamanho 2 conforme ISO 5599-1 |
| Conexão pneumática 5                   | Base de conexão tamanho 2 conforme ISO 5599-1 |
| Observações sobre material             | Conforme RoHS                                 |
| Material das vedações                  | HNBR<br>NBR                                   |
| Material do corpo                      | Injetados de alumínio                         |