

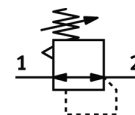
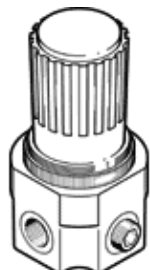
Válvula reguladora de pressão LR-1/8-G-7

Código da peça: 159506
Produto a ser descontinuado

FESTO

sem manômetro, para montagem em painel frontal, pressão de trabalho até 7 bar.

Produto será descontinuado. Disponível até 2014. Produto alternativo no Support Portal.



Ficha técnica

Característica	Valor
Trava do atuador	Manopla com trava
Posição de instalação	Nos dois lados
Princípio construtivo	Regulador de membrana com alimentação contínua de ar comprimido
Função reguladora	Pressão inicial constante com compensação de pressão inicial com escape secundário
Indicador de pressão	G1/8" preparado
Pressão de trabalho	1 ... 20 bar
Faixa de regulagem de pressão	0,5 ... 7 bar
Histerese de pressão máxima	0,2 bar
Vazão nominal padrão	700 l/min
Meio operacional	Ar comprimido conforme ISO 8573-1:2010 [7:4:4]
Observação sobre meio operacional e do piloto	Permite operação com lubrificação (necessária para operações subsequentes)
Temperatura de armazenamento	-10 ... 80 °C
Temperatura do meio	-10 ... 80 °C
Temperatura ambiente	-10 ... 80 °C
Peso do produto	320 g
Tipo de fixação	Montagem em painel frontal Montagem na tubulação com acessórios
Conexão pneumática 1	G1/8
Conexão pneumática 2	G1/8
Informação sobre material, vedações	NBR
Informação sobre material, corpo	Latão