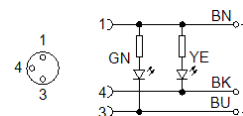
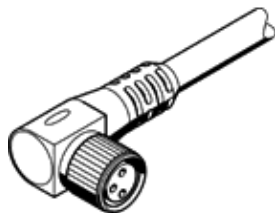


cabo de conexão SIM-M8-3WD-5-NSL-PU

Código da peça: 159427

FESTO

para sensores e sensor de proximidade.



Ficha técnica

Característica	Valor
Conforme norma	EN 61076-2-104 EN 61984
Indicador de disponibilidade operacional	LED verde
Indicador do estado de comutação	LED amarelo
Conexão elétrica	3 pinos / 3 fios Conector fêmea angular / sem conector M8x1 / -
Faixa de tensão operacional c.c.	10 ... 30 V
Corrente a 40°C	4 A
Resistência da tensão de impacto	0,8 kV
Comprimento do cabo	5 m
Propriedades do cabo	Padrão
Condições de teste do cabo	Resistência à flexão conforme norma Festo, condições de teste sob consulta Condições de teste sob consulta Energy chain: > 5 million cycles, bending radius 75 mm
Diâmetro do cabo	3,8 mm
Estrutura do cabo	3x0,25
Seção transversal nominal do condutor	0,25 mm ²
Código de cores, isolamento dos fios	azul marrom preto
Classe de proteção	IP65 IP68
Temperatura ambiente	-25 ... 80 °C
Temperatura ambiente para instalação móvel de cabos	-5 ... 80 °C
Certificação CE (veja Declaração de Conformidade)	conforme EU-RoHS-RL
Marca UKCA (ver declaração de conformidade)	conforme regulamentos RoHS do Reino Unido
Conformidade LABS	VDMA24364-B2-L
Observações sobre material	Conforme RoHS Sem halogênio Livre de ácido éster fosfórico
Grau de contaminação	3
Classe de resistência à corrosão KBK	2 – Resistência à corrosão moderada
Material da blindagem de cabo	TPE-U(PU)
Cor do revestimento do cabo	cinza
Material do corpo	TPE-U(PU)
Cor do corpo	preto
Material da porca de união	Latão niquelado
Material das vedações	NBR
Material do contato elétrico	Latão, banhado a ouro
Material do isolamento	PP