

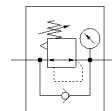
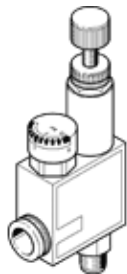
válvula reguladora de pressão LRMA-1/8-QS-6

Código da peça: 153491
Produto a ser descontinuado

FESTO

com manômetro.

Produto será descontinuado. Disponível até 2021. Produto alternativo no Support Portal..



Ficha técnica

Característica	Valor
Função reguladora	Pressão inicial constante com escape secundário
Conexão pneumática 1	G1/8
Conexão pneumática 2	QS-6
Tipo de fixação	com furo passante
Vazão nominal padrão	75 l/min
Pressão de entrada 1	0 ... 9 bar
Temperatura ambiente	0 ... 60 °C
Material do corpo	reforçado com PBT
Meio operacional	Ar comprimido conforme ISO 8573-1:2010[7:-:-]
Trava do atuador	Parafuso recartilhado com contraporca
Posição de instalação	Nos dois lados
Princípio construtivo	Válvula reguladora de êmbolo com comando direto com alimentação contínua de ar comprimido
Indicador de pressão	com manômetro
Faixa de regulagem de pressão	1 ... 8 bar
Peso do produto	54,5 g
Material do bujão roscado	Latão níquelado
Material do retentor roscado	PTFE