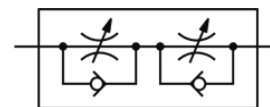
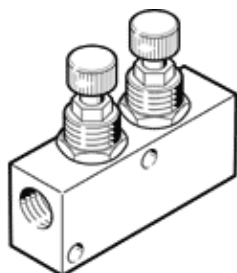


válvula reguladora de fluxo unidirecional GR-M5X2-B

Código da peça: 152611

FESTO



Ficha técnica

Característica	Valor
Função de válvula	Função reguladora de fluxo
Conexão pneumática 1	M5
Conexão pneumática 2	M5
Elemento de ajuste	Parafuso recartilhado
Tipo de fixação	Montagem em painel frontal com furo passante Opcional:
Vazão nominal padrão na direção de estrangulamento	95 l/min
Vazão nominal padrão na direção de retenção	75 l/min
Pressão de trabalho	0,5 ... 10 bar
Temperatura ambiente	-20 ... 60 °C
Material do corpo	Liga de alumínio
Posição de instalação	Nos dois lados
Meio operacional	Ar comprimido conforme ISO 8573-1:2010[7:4:4]
Observação sobre meio operacional e do piloto	Permite operação com lubrificação (necessária para operações subsequentes)
Conformidade LABS	VDMA24364-B1/B2-L
Temperatura do meio	-20 ... 60 °C
Diâmetro nominal	2 mm
Peso do produto	37 g
Observações sobre material	Conforme RoHS
Material das vedações	NBR
Material da luva	POM
Material do parafuso de regulagem	Aço alta liga
Material da porca	Liga de alumínio