

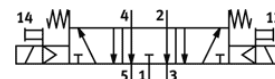
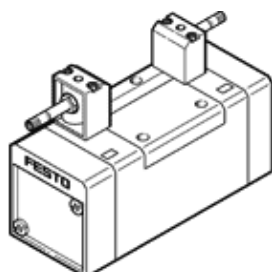
válvula solenoide MFH-5/3E-D-2-C

Código da peça: 151855

FESTO

com acionamento auxiliar manual, sem bobina magnética e sem conector fêmea.

Bobina e conector devem ser pedidos separadamente.



Ficha técnica

Característica	Valor
Função de válvula	5/3 vias, em exaustão
Tipo de acionamento	elétrico
Largura	54 mm
Vazão nominal padrão	2.300 l/min
Pressão de operação Mpa	0,3 ... 1 MPa
Pressão de trabalho	3 ... 10 bar
Princípio construtivo	Válvula de carretel
Tipo de retorno	mola mecânica
Classificação marítima	ver certificado
Classe de proteção	IP65
Diâmetro nominal	11,5 mm
Dimensão da grade	56 mm
Função de ar de escape	regulável
Princípio de vedação	não temperado
Posição de instalação	Nos dois lados
Conforme norma	ISO 5599-1
Acionamento auxiliar manual	com acessórios, de trava Pulsante
Código ISO	257
Tipo de pilotagem	servopilotado
Alimentação de ar servopilotada	interno
Sentido do fluxo	não reversível
Cobertura	cobertura positiva
Tempo de comutação, desligado	67 ms
Tempo de comutação, ligado	35 ms
Máx. pulso de teste positivo com sinal 0	2.200 µs
Máx. pulso de teste negativo com sinal 1	3.700 µs
Meio operacional	Ar comprimido conforme ISO 8573-1:2010 [7:4:4]
Observação sobre meio operacional e do piloto	Permite operação com lubrificação (necessária para operações subsequentes)
Resistência à vibração	Teste de transporte com grau de severidade 1, segundo FN942017-4 e EN60068-2-6
Resistência a choques	Teste de choque com nível de gravidade 2 conforme FN 942017-5 e EN 60068-2-27
Conformidade LABS	VDMA24364-B1/B2-L
Temperatura do meio	-10 ... 60 °C
Nível de pressão acústica	85 dB(A)
Temperatura ambiente	-5 ... 40 °C
Peso do produto	820 g
Conexão elétrica	através de bobina F, pedir separadamente
Tipo de fixação	na base de conexão com furo passante e parafuso
Conexão de escape de servopilotagem 82	M5

Característica	Valor
Conexão de escape de servopilotagem 84	M5
Conexão pneumática 1	Base de conexão tamanho 2 conforme ISO 5599-1
Conexão pneumática 2	Base de conexão tamanho 2 conforme ISO 5599-1
Conexão pneumática 3	Base de conexão tamanho 2 conforme ISO 5599-1
Conexão pneumática 4	Base de conexão tamanho 2 conforme ISO 5599-1
Conexão pneumática 5	Base de conexão tamanho 2 conforme ISO 5599-1
Observações sobre material	Conforme RoHS
Material das vedações	HNBR NBR
Material do corpo	Injetados de alumínio