

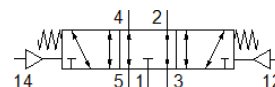
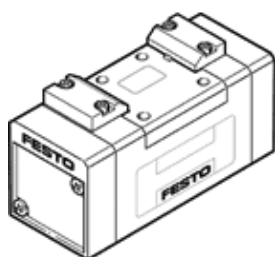
válvula pneumática

VL-5/3E-D-2-C

Código da peça: 151849

FESTO

Função direcional 5/3 vias, centro aberto negativo



Ficha técnica

| Característica | Valor |
|---|--|
| Função de válvula | 5/3 vias, em exaustão |
| Tipo de acionamento | pneumático |
| Largura | 54 mm |
| Vazão nominal padrão | 2.300 l/min |
| Pressão de operação Mpa | -0,09 ... 1,6 MPa |
| Pressão de trabalho | -0,9 ... 16 bar |
| Princípio construtivo | Válvula de carretel |
| Tipo de retorno | mola mecânica |
| Autorização | UL - Recognized (OL) |
| Diâmetro nominal | 11,5 mm |
| Dimensão da grade | 56 mm |
| Função de ar de escape | regulável |
| Princípio de vedação | não temperado |
| Posição de instalação | Nos dois lados |
| Conforme norma | ISO 5599-1 |
| Acionamento auxiliar manual | não disponível |
| Código ISO | 208 |
| Tipo de pilotagem | direto |
| Sentido do fluxo | reversível |
| Cobertura | cobertura positiva |
| Pressão de acionamento | 3 ... 16 bar |
| Tempo de comutação, desligado | 59 ms |
| Tempo de comutação, ligado | 16 ms |
| Meio operacional | Ar comprimido conforme ISO 8573-1:2010 [7:4:4] |
| Observação sobre meio operacional e do piloto | Permite operação com lubrificação (necessária para operações subsequentes) |
| Resistência à vibração | Teste de transporte com grau de severidade 1, segundo FN942017-4 e EN60068-2-6 |
| Resistência a choques | Teste de choque com nível de gravidade 2 conforme FN 942017-5 e EN 60068-2-27 |
| Conformidade LABS | VDMA24364-B1/B2-L |
| Temperatura do meio | -10 ... 60 °C |
| Nível de pressão acústica | 85 dB(A) |
| Meio de pilotagem | Ar comprimido conforme ISO 8573-1:2010 [7:4:4] |
| Temperatura ambiente | -10 ... 60 °C |
| Peso do produto | 825 g |
| Tipo de fixação | na base de conexão com furo passante e parafuso |
| Conexão de pilotagem 12 | Base de conexão tamanho 2 conforme ISO 5599-1 |
| Conexão de pilotagem 14 | Base de conexão tamanho 2 conforme ISO 5599-1 |
| Conexão pneumática 1 | Base de conexão tamanho 2 conforme ISO 5599-1 |
| Conexão pneumática 2 | Base de conexão tamanho 2 conforme ISO 5599-1 |
| Conexão pneumática 3 | Base de conexão tamanho 2 conforme ISO 5599-1 |
| Conexão pneumática 4 | Base de conexão tamanho 2 conforme ISO 5599-1 |

| Característica | Valor |
|----------------------------|---|
| Conexão pneumática 5 | Base de conexão tamanho 2 conforme ISO 5599-1 |
| Observações sobre material | Conforme RoHS |
| Material das vedações | HNBR NBR |
| Material do corpo | Injetados de alumínio |