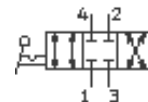
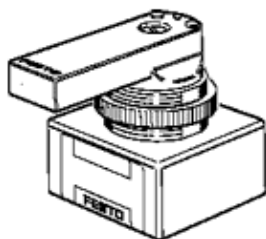


# Válvula de alavanca HS-4/3-1/8-B

Número código: 151842

FESTO

Válvula direcional de 4/3 vias com alavanca manual, centro fechado.  
Produto a ser descontinuado. Disponível até 2006  
Esse tipo é adequado para operação com vácuo. Conexão de vácuo em 3 (R).



## Ficha técnica

Característica	Valor
Vazão nominal padrão	700 l/min
Conexão pneumática 2	G1/8
Conexão pneumática 4	G1/8
Pressão operacional	-0,95 ... 10 bar
Princípio construtivo	Válvula de fechamento
Diâmetro nominal	6 mm
Temperatura do meio	-20 ... 60 °C
Temperatura ambiente	-20 ... 60 °C
Torque de acionamento	1 Nm
Peso do produto	120 g
Tipo de fixação	com furo passante
Conexão pneumática 1	G1/8
Conexão pneumática 3	G1/8
Informação sobre material das vedações	NBR
Informação sobre material do corpo	Plástico