

válvula solenoide

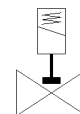
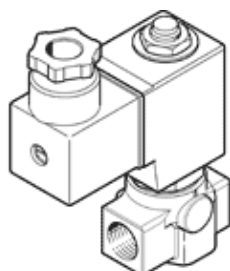
VZWD-L-M22C-M-G14-40-V-1P4-8

Código da peça: 1491845

★ Linha de produtos básicos

controlado diretamente, conexão G1/4".

FESTO



Ficha técnica

Característica	Valor
Princípio construtivo	Válvula de assento com acionamento direto
Tipo de acionamento	elétrico
Princípio de vedação	não temperado
Posição de instalação	Nos dois lados
Tipo de fixação	Montagem na tubulação
Conexão da válvula de processo	G1/4
Conexão elétrica	Diagrama de conexões formato A conforme EN 175301-803 Conector conforme EN 175301-803 design quadrangular
Diâmetro nominal	4 mm
Função de válvula	2/2 vias, monoestável
Acionamento auxiliar manual	não disponível
Sentido do fluxo	não reversível
Meio	Ar comprimido conforme ISO 8573-1:2010[7:4:4] Gases inertes Óleo mineral Água Fluidos neutros Outros meios sob consulta
Pressão nominal da válvula de processo	100
Diferença de pressão (MPa)	0 MPa
Pressão diferencial	0 bar
Diferença de pressão (psi)	0 psi
Dados característicos da bobina	24 V DC: 11 W
Classe de isolamento	H
Flutuações de tensão admissíveis	+/- 10 %
Tempo de abertura e fechamento	100 %
Tipo de retorno	mola mecânica
Tipo de pilotagem	direto
Pressão do meio	0 ... 0,8 MPa 0 ... 8 bar
Pressão do meio psi	0 ... 116 psi
Viscosidade máx.	22 mm ² /s
Temperatura do meio	-10 ... 80 °C
Temperatura ambiente	-10 ... 35 °C
Vazamento conforme EN 12266-1	A
Vazão Kv	0,3 m ³ /h
Vazão nominal padrão	310 l/min
Tempo de comutação, ligado	20 ms
Tempo de comutação, desligado	18 ms
Observações sobre material	Conforme RoHS
Conformidade LABS	VDMA24364-Zona III
Material do corpo	Latão forjado

Característica	Valor
Informação sobre material, corpo	CW617N
Material das vedações	FPM
Peso do produto	550 g
Classe de proteção	IP65
Classe de resistência à corrosão KBK	1 – Resistência à corrosão baixa