

válvula solenoide

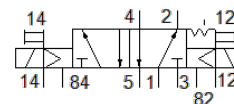
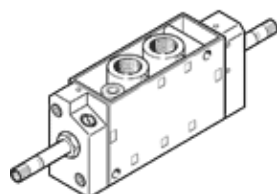
JMFH-5-1/4-S

Código da peça: 14009

FESTO

com acionamentos auxiliares manuais, sem bobinas magnéticas e sem conectores fêmea.

Bobinas magnéticas e conectores fêmea devem ser pedidos separadamente.



Ficha técnica

| Característica | Valor |
|---|--|
| Função de válvula | 5/2 vias, biestável |
| Tipo de acionamento | elétrico |
| Largura | 30,5 mm |
| Vazão nominal padrão | 1.100 l/min |
| Pressão de operação Mpa | 0 ... 1 MPa |
| Pressão de trabalho | 0 ... 10 bar |
| Princípio construtivo | Assento de válvula |
| Autorização | c UL us - Recognized (OL) |
| Classe de proteção | IP65 |
| Diâmetro nominal | 7 mm |
| Dimensão da grade | 32 mm |
| Função de ar de escape | regulável |
| Princípio de vedação | não temperado |
| Posição de instalação | Nos dois lados |
| Acionamento auxiliar manual | Com trava |
| Tipo de pilotagem | servopilotado |
| Alimentação de ar servopilotada | externo |
| Sentido do fluxo | não reversível |
| Cobertura | Cobertura negativa |
| Pressão de controle MPa | 0,12 ... 0,8 MPa |
| Pressão de acionamento | 1,2 ... 8 bar |
| Frequência máxima de comutação | 25 Hz |
| Tempo de comutação, reversão | 11 ms |
| Máx. pulso de teste positivo com sinal 0 | 2.200 µs |
| Máx. pulso de teste negativo com sinal 1 | 3.700 µs |
| Dados característicos da bobina | Veja bobina solenoide, deve ser pedida separadamente |
| Meio operacional | Ar comprimido conforme ISO 8573-1:2010 [7:4:4] |
| Observação sobre meio operacional e do piloto | Permite operação com lubrificação (necessária para operações subsequentes) |
| Classe de resistência à corrosão KBK | 1 – Resistência à corrosão baixa |
| Conformidade LABS | VDMA24364-B1/B2-L |
| Temperatura de armazenamento | -20 ... 60 °C |
| Temperatura do meio | -10 ... 60 °C |
| Meio de pilotagem | Ar comprimido conforme ISO 8573-1:2010 [7:4:4] |
| Temperatura ambiente | -5 ... 40 °C |
| Peso do produto | 530 g |
| Conexão elétrica | através de bobina F, pedir separadamente |
| Tipo de fixação | na base manifold com furo passante Opcional: |
| Conexão de escape de servopilotagem 82 | M5 |
| Conexão de escape de servopilotagem 84 | M5 |

| Característica | Valor |
|----------------------------|-----------------------|
| Conexão de pilotagem 12 | M5 |
| Conexão de pilotagem 14 | M5 |
| Conexão pneumática 1 | G1/4 |
| Conexão pneumática 2 | G1/4 |
| Conexão pneumática 3 | G1/4 |
| Conexão pneumática 4 | G1/4 |
| Conexão pneumática 5 | G1/4 |
| Observações sobre material | Conforme RoHS |
| Material das vedações | NBR TPE-U(PU) |
| Material do corpo | Injetados de alumínio |