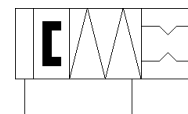
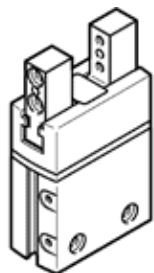


garra paralela DHPS-16-A-NC

Código da peça: 1254045

FESTO



Ficha técnica

Característica	Valor
Dimensões	16
Curso por mordente	5 mm
Intercambialidade máxima	$\leq 0,2$ mm
Folga máxima angular do mordente ax, ay	$< 0,5$ deg
Folga máxima do mordente Sz	$< 0,02$ mm
Simetria de rotação	$\leq 0,2$ mm
Precisão de repetição, garra	$< 0,02$ mm
Número de mordentes	2
Tipo de acionamento	pneumático
Posição de instalação	Nos dois lados
Modo de operação	de dupla ação
Função de garra	Paralela
Força de retenção na garra	no fechamento
Princípio construtivo	Alavanca seqüência de movimentos guiados
Guia	Guia deslizante
Detecção de posição	Para sensor de proximidade
Pressão de operação Mpa	0,4 ... 0,8 MPa
Pressão de trabalho	4 ... 8 bar
Pressão operacional	58 ... 116 psi
Frequência operacional máxima da garra	3 Hz
Tempo de abertura mín. a 0,6 MPa (6 bar, 87 psi)	48 ms
Tempo de fechamento mín. a 0,6 MPa (6 bar, 87 psi)	37 ms
Massa máx. por mordente externo	150 g
Meio operacional	Ar comprimido conforme ISO 8573-1:2010 [7:4:4]
Observação sobre meio operacional e do piloto	Permite operação com lubrificação (necessária para operações subsequentes)
Classe de resistência à corrosão KBK	1 – Resistência à corrosão baixa
Conformidade LABS	VDMA24364-B2-L
Classificação RSBP, conforme CD-0033	F5
Temperatura ambiente	5 ... 60 °C
Momento de inércia	0,468 kgcm ²
Força máxima no mordente Fz estática	150 N
Torque máximo no mordente Mx estático	8 Nm
Torque máximo no mordente My estático	8 Nm
Torque máximo no mordente Mz estático	8 Nm
Intervalo de lubrificação para elementos de guia	10 Mio SP
Peso do produto	188 g
Tipo de fixação	Rosca interna e bucha centralizadora Com furo passante e bucha centralizadora Opcional:
Conexão pneumática	M3
Observações sobre material	Conforme RoHS
Material da capa de proteção	PA
Material do corpo	Liga de alumínio, anodizado duro
Material dos mordentes	Aço alta liga, inoxidável